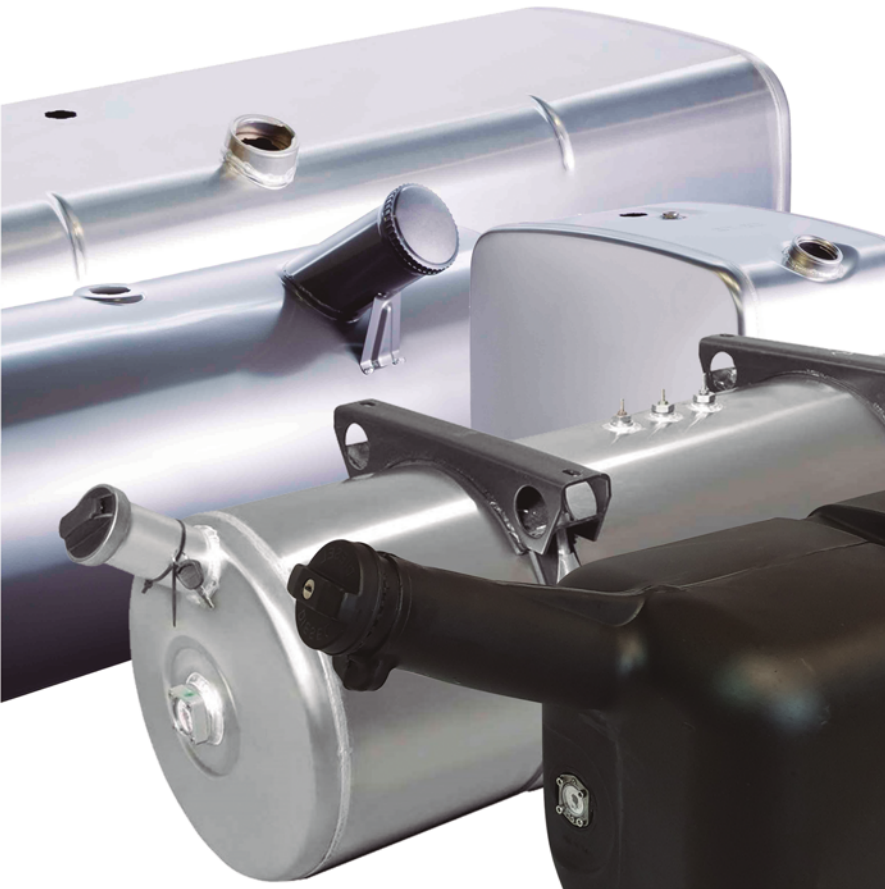
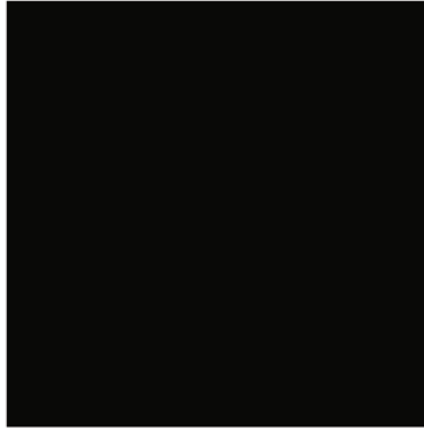


DEPÓSITOS DE COMBUSTIBLE



Sumhiflex
SUMINISTROS
HIDRÁULICOS Y
FLEXIBLES

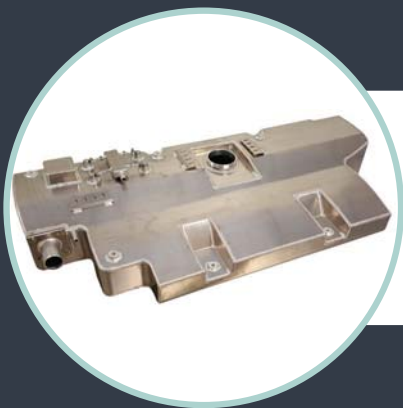
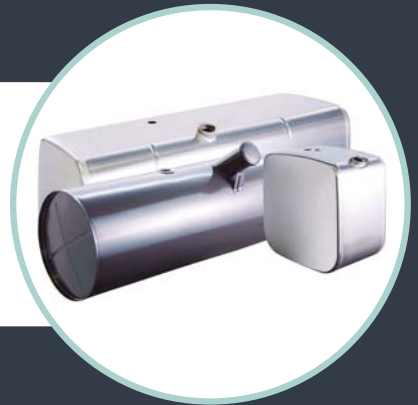
CONTENIDO

INTRODUCCIÓN	4
Depósitos gasoil estándar	7
Depósitos gasoil específicos por marca	15
Depósitos gasoil para furgones	29
Depósitos gasoil para frigo	35
Aforadores y accesorios	41
Antirrobos	63
Tubería de combustible	81
Aforadores AdBlue	83



Depósitos standard son aquellos depósitos que se pueden montar en cualquier marca y modelo de vehículo siempre que sea apto por las dimensiones. Estos depósitos se suministran completos, con soportes, aforador y tapón con llaves. El aforador tiene que ir de acuerdo con la marca y modelo de vehículo. También se puede suministrar un reloj indicador. Estos depósitos también se utilizan para aplicaciones auxiliares como generadores eléctricos o equipos de frío para camiones.

Depósitos específicos por marcas son los depósitos con el formato de las principales marcas de camiones del mercado europeo, DAF, IVECO, MAN, MERCEDES, SCANIA, VOLVO, RENAULT, etc. Estos depósitos se suministran pieza a pieza como en origen, también se pueden suministrar los soportes, aforador y tapón con llaves.



Depósitos específicos para furgones, fabricados a medida para aumentar la autonomía del vehículo. Sustituyen al depósito original y en la mayoría de los casos se aprovecha el aforador original. Disponible para IVECO Daily, CITRÖEN Jumper, FIAT Ducato, MAN TGE, MERCEDES Sprinter, PEUGEOT Boxer, VOLKSWAGEN Crafter.

Depósitos para Frigo, para suministrar gasoil a los equipos de frío de camiones y tráiler frigorífico. Disponibles en diferentes capacidades según la necesidad. Fabricados en aluminio y también en polietileno.



Aforadores de gasoil, disponibles para los depósitos distribuidos por Montcada Artículos Técnicos, S.L. y también para la mayoría de camiones de nuestro mercado.



Antirrobos, para los aforadores, brocales de llenado y tapones de drenaje de los depósitos de gasoil. La gama con más modelos y opciones para un mismo camión.

Tubería de Combustible y Abrazaderas, para la instalación y conexión de los depósitos con el equipo que requiera el combustible. Abrazaderas en acero inoxidable.



Aforadores AdBlue, para los sistemas de inyección de urea de los camiones.

NOMENCLATURA PARA DEPÓSITOS ESTÁNDAR

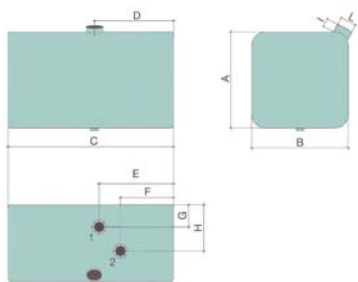
Kit Fuel Tank	Tipo de material	Marca vehículo según resistencia	Capacidad (x10)	Formato	Ordinal
KFT	.	..	::	...	
	S				Hierro
	A				Aluminio
	I				Inoxidable
	P				Polipropileno
		00		VARIOS	Auxiliar SIN aforador (con tapas)
		01			JAEGER
		02			PEGASO Tecno
		03			PEGASO Troner
		10		DAF	DAF XF - CF - F - FT - WS - RS - LF 2008
		11			DAF CS - NS
		12			DAF FA
		13			DAF LF anteriores al 2008
		20		MB	MB hasta Junio 2007
		21			MB a partir Julio 2007
		22			MB con conector HDSCS
		30		NISSAN	NISSAN
		31			NISSAN
		40		SCANIA	SCANIA hasta Julio 2006
		41			SCANIA a partir Julio 2006
		42			SCANIA HPI hasta Julio 2006
		43			SCANIA HPI a partir Julio 2006
		50		VOLVO	VOLVO F12 tractora / FE - FH - FL nuevos - FM - NH
		51			VOLVO camión F10 - F12 - F16 - F16 tractora
		52			VOLVO antiguos FL 7-10-611-612-614-615-616-618 y FLC
		60		IVECO	IVECO
		65		MAN	MAN
		70		RVI	RENAULT dci
		71			RENAULT dxi
		72			RENAULT: DR340 cab. Francesa motor español, R340T / R360 / R365 / R380 / R380T / R380 AE / R385 / R385AE / R240Major / R420TI Major / MAGNUM AE420TI / AE430 / AE500, PREMIUM R340 / R400 / R420 / Kerax 420, DODGE C38T
		73			RENAULT: D230.20 cabina Barreiros, DR 340 T (año 88), G300, DG210.20, DG290.26, DG330.34, DG 300.19, DG330.26
		74			RENAULT: S150, S160, S180, M180, DG 330 Pony, G230 TI, G270 Manager, G340 TI Magnum, Midliner M200 / M230 / M230 TI año 90-91
		75			RENAULT: Max City, Mascott dxi
		76			RENAULT: B110, B120, M160, Midliner S100, DG 320, DG 300.26, G340TI Manager (cuadro antiguo), R340T (todo francés)
		77			RENAULT dxi con aforador TX4
		80			FIAT
		000			Capacidad del depósito en litros (x10)
			2636		260x360
			2852		280x525 Iveco Daily chasis cabina 2006
			2939		290x390 Iveco Daily furgón 2006
			3145		310x450
			4353		430x530
			4454		440x540
			5064		500x640
			6370		636x706
			7070		700x700
			0470		Ø 470 mm. (frigos)
			0487		
			5441		543x410 mm. (frigos)
			ESPE		Especiales hechos a medida para un vehículo específico
			0		Ordinal



DEPÓSITOS GASOIL ESTÁNDAR

Depósitos gasoil estándar

Depósitos de combustible para todas las marcas de vehículos industriales. En CHAPA de acero 15/10 - 18/10 con acabado en imprimación gris RAL 7021. Todos ellos con rompeolas internos, incluyendo soportes de fijación al bastidor, aforador WEMA, tapón con llaves, con válvula en el brocal según normativa EU 70/221, 2000/8 y conforme al reglamento ECE 34-02 parte III. Todos ellos con su certificado de homologación.



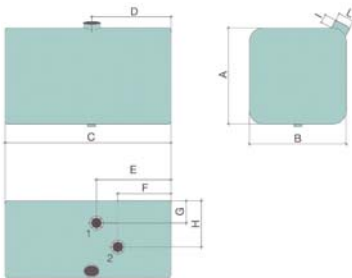
310 x 450 (A x B)

Capacidad	Dimensiones A x B x C Referencia	D (mm)	E (mm)	F (mm)	G (mm)	H (mm)	I (mm)	L	1	2	Nº Soportes	Peso (kg)
90 Ltrs.	310 x 450 x 750 Ref. KFTSxx00931450	375	375	225	225	140	80	80 B	F6	F6	2	20
100 Ltrs.	310 x 450 x 850 Ref. KFTSxx01031450	520	450	300	130	130	80	80 B	F6	F6	2	22,5
120 Ltrs.	310 x 450 x 1000 Ref. KFTSxx01231450	500	500	500	140	225	80	80 B	F6	F6	2	25
140 Ltrs.	310 x 450 x 1160 Ref. KFTSxx01431450	830	760	560	150	150	80	80 B	F6	F6	2	27,5
160 Ltrs.	310 x 450 x 1350 Ref. KFTSxx01631450	1.020	950	750	160	160	80	80 B	F6	F6	2	30

*Disponibles en inoxidable bajo pedido.

Depósitos gasoil estándar

Depósitos de combustible para todas las marcas de vehículos industriales. En CHAPA de acero 15/10 - 18/10 con acabado en imprimación gris RAL 7021. Todos ellos con rompeolas internos, incluyendo soportes de fijación al bastidor, aforador WEMA, tapón con llaves, con válvula en el brocal según normativa EU 70/221, 2000/8 y conforme al reglamento ECE 34-02 parte III. Todos ellos con su certificado de homologación.



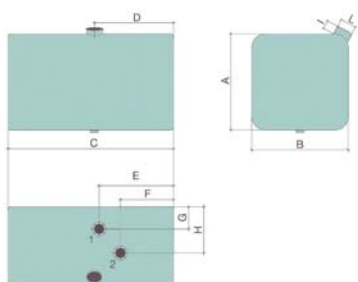
430 x 530 (A x B)

Capacidad	Dimensiones A x B x C Referencia	D (mm)	E (mm)	F (mm)	G (mm)	H (mm)	I (mm)	L	1	2	Nº Soportes	Peso (kg) HIERRO
160 Ltrs.	430 x 530 x 850 Ref. KFTSxx01643530	520	450	300	155	155	80	80 B	F6	F6	2	30
180 Ltrs.	430 x 530 x 900 Ref. KFTSxx01843530	450	260	450	150	240	80	80 B	F6	F6	2	32
200 Ltrs.	430 x 530 x 1000 Ref. KFTSxx02043530	500	500	310	150	150	80	80 B	F6	F6	2	38
250 Ltrs.	430 x 530 x 1250 Ref. KFTSxx02543530	450	740	450	150	240	80	80 B	F6	F6	2	46
300 Ltrs.	430 x 530 x 1500 Ref. KFTSxx03043530	450	630	450	180	240	80	80 B	F6	F6	2	54

*Disponibles en inoxidable y en aluminio bajo pedido.

Depósitos gasoil estándar

Depósitos de combustible en chapa de acero. Acabado en gris RAL 7021. Estos depósitos se suministran con el aforador, los soportes de chapa con la cincha inoxidable, tapón con llaves, antirrobo anti-sifón en el brocal con válvula. Conforme al reglamento ECE 34-02 parte III. Todos ellos con su certificado de homologación.



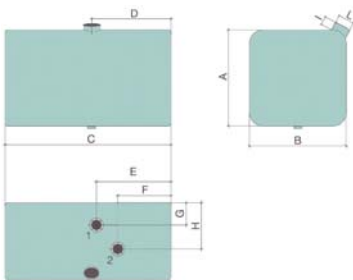
260 x 360 (A x B)

Capacidad	Dimensiones A x B x C Referencia	D (mm)	E (mm)	F (mm)	G (mm)	H (mm)	I (mm)	L	1	2	Nº Soportes	Peso (kg) HIERRO	Peso (kg) ALUMINIO
60 Ltrs.	260 x 360 x 675 Ref. KFTSxx00626360	337.5	337.5	-	115	-	50	105 B	FD	-	2	15	7
80 Ltrs.	260 x 360 x 895 Ref. KFTSxx00826360	447.5	447.5	-	115	-	50	105 B	FD	-	2	20	9,3
120 Ltrs.	260 x 360 x 1315 Ref. KFTSxx01226360	478	478	-	115	-	50	105 B	FD	-	2	28,5	14

*Disponibles en aluminio bajo pedido.

Depósitos gasoil estándar

Depósitos de combustible en chapa de acero. Acabado en gris RAL 7021. Estos depósitos se suministran con el aforador, los soportes de chapa con la cincha inoxidable, tapón con llaves, antirrobo anti-sifón en el brocal con válvula. Conforme al reglamento ECE 34-02 parte III. Todos ellos con su certificado de homologación.



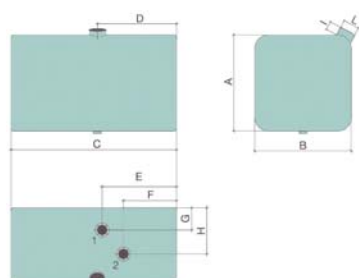
440 x 540 (A x B)

Capacidad	Dimensiones A x B x C Referencia	D (mm)	E (mm)	F (mm)	G (mm)	H (mm)	I (mm)	L	1	2	Nº Soportes	Peso (kg) HIERRO	Peso (kg) ALUMINIO
180 Ltrs.	440x540x850 Ref. KFTSxx01844540	425	425	-	170	-	50	105 B	FD	-	2	40	21,6
210 Ltrs.	440x540x1000 Ref. KFTSxx02144540	500	500	-	170	-	50	105 B	FD	-	2	44	23
250 Ltrs.	440x540x1200 Ref. KFTSxx02544540	500	500	-	170	-	50	105 B	FD	-	2	50	25,6
300 Ltrs.	440x540x1400 Ref. KFTSxx03044540	500	500	-	170	-	50	105 B	FD	-	2	59,7	29

*Disponibles en aluminio bajo pedido.

Depósitos gasoil estándar

Depósitos de combustible en chapa de acero. Acabado en gris RAL 7021. Estos depósitos se suministran con el aforador, los soportes de chapa con la cincha inoxidable, tapón con llaves, antirrobo anti-sifón en el brocal con válvula. Conforme al reglamento ECE 34-02 parte III. Todos ellos con su certificado de homologación.



500 x 640 (A x B)

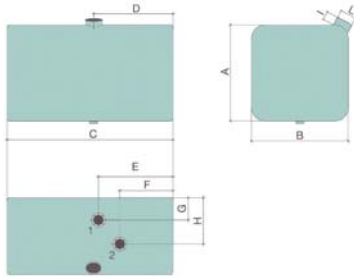
Capacidad	Dimensiones A x B x C Referencia	D (mm)	E (mm)	F (mm)	G (mm)	H (mm)	I (mm)	L	1	2	Nº Soportes	Peso (kg) HIERRO
90 Ltrs.	500 x 640 x 350 Ref. KFTSxx00950640	175	175	-	233	-	40	105 B	FD	-	2	35
280 Ltrs.	500 x 640 x 1000 Ref. KFTSxx02850640	500	500	-	233	-	40	105 B	FD	-	2	65
350 Ltrs.	500 x 640 x 1250 Ref. KFTSxx03550640	500	500	-	233	-	40	105 B	FD	-	2	73
425 Ltrs.	500 x 640 x 1500 Ref. KFTSxx04250640	500	500	-	233	-	40	105 B	FD	-	2	81
450 Ltrs.	500 x 640 x 1600 Ref. KFTSxx04550640	500	500	-	233	-	40	105 B	FD	-	2	88
**520 Ltrs.	500 x 640 x 1800 Ref. KFTSxx05250640	500	500	-	233	-	40	105 B	FD	-	3	-
570 Ltrs.	500 x 640 x 2000 Ref. KFTSxx05750640	500	500	-	233	-	40	105 B	FD	-	3	120

*Disponibles en inoxidable y en aluminio bajo pedido.

**Disponible en aluminio bajo pedido.

Depósitos gasoil estándar

Depósitos de combustible en chapa de acero. Acabado en gris RAL 7021. Estos depósitos se suministran con el aforador, los soportes de chapa con la cincha inoxidable, tapón con llaves, antirrobo anti-sifón en el brocal con válvula. Conforme al reglamento ECE 34-02 parte III. Todos ellos con su certificado de homologación.



636 x 706 (A x B)

Capacidad	Dimensiones A x B x C Referencia	D (mm)	E (mm)	F (mm)	G (mm)	H (mm)	I (mm)	L	1	2	Nº Soportes	Peso (kg) HIERRO
110 Ltrs.	636 x 706 x 300 Ref. KFTSxx01163700	150	150	-	213	-	40	105 B	FD	-	1	30
135 Ltrs.	636 x 706 x 350 Ref. KFTSxx01363700	175	175	-	213	-	40	105 B	FD	-	2	35
200 Ltrs.	636 x 706 x 500 Ref. KFTSxx02063700	250	250	-	213	-	40	105 B	FD	-	2	40
240 Ltrs.	636 x 706 x 610 Ref. KFTSxx02463700	305	305	-	213	-	40	105 B	FD	-	2	64
290 Ltrs.	636 x 706 x 735 Ref. KFTSxx02963700	367,5	367,5	-	213	-	40	105 B	FD	-	2	69
360 Ltrs.	636 x 706 x 900 Ref. KFTSxx03663700	450	450	-	213	-	40	105 B	FD	-	2	76
400 Ltrs.	636 x 706 x 1000 Ref. KFTSxx04063700	500	500	-	213	-	40	105 B	FD	-	2	84
450 Ltrs.	636 x 706 x 1110 Ref. KFTSxx04563700	500	500	-	213	-	40	105 B	FD	-	2	91
500 Ltrs.	636 x 706 x 1250 Ref. KFTSxx05063700	500	500	-	213	-	40	105 B	FD	-	2	95
550 Ltrs.	636 x 706 x 1360 Ref. KFTSxx05563700	500	500	-	213	-	40	105 B	FD	-	2	99
600 Ltrs.	636 x 706 x 1500 Ref. KFTSxx06063700	500	500	-	213	-	40	105 B	FD	-	2	111
650 Ltrs.	636 x 706 x 1610 Ref. KFTSxx06563700	500	500	-	213	-	40	105 B	FD	-	2	125
670 Ltrs.	636 x 706 x 1700 Ref. KFTSxx06763700	500	500	-	213	-	40	105 B	FD	-	2	128
730 Ltrs.	636 x 706 x 1800 Ref. KFTSxx07363700	500	500	-	213	-	40	105 B	FD	-	3	136
815 Ltrs.	636 x 706 x 2000 Ref. KFTSxx08163700	500	500	-	213	-	40	105 B	FD	-	4	165

*Disponibles en inoxidable y en aluminio bajo pedido.

Depósitos gasoil estándar

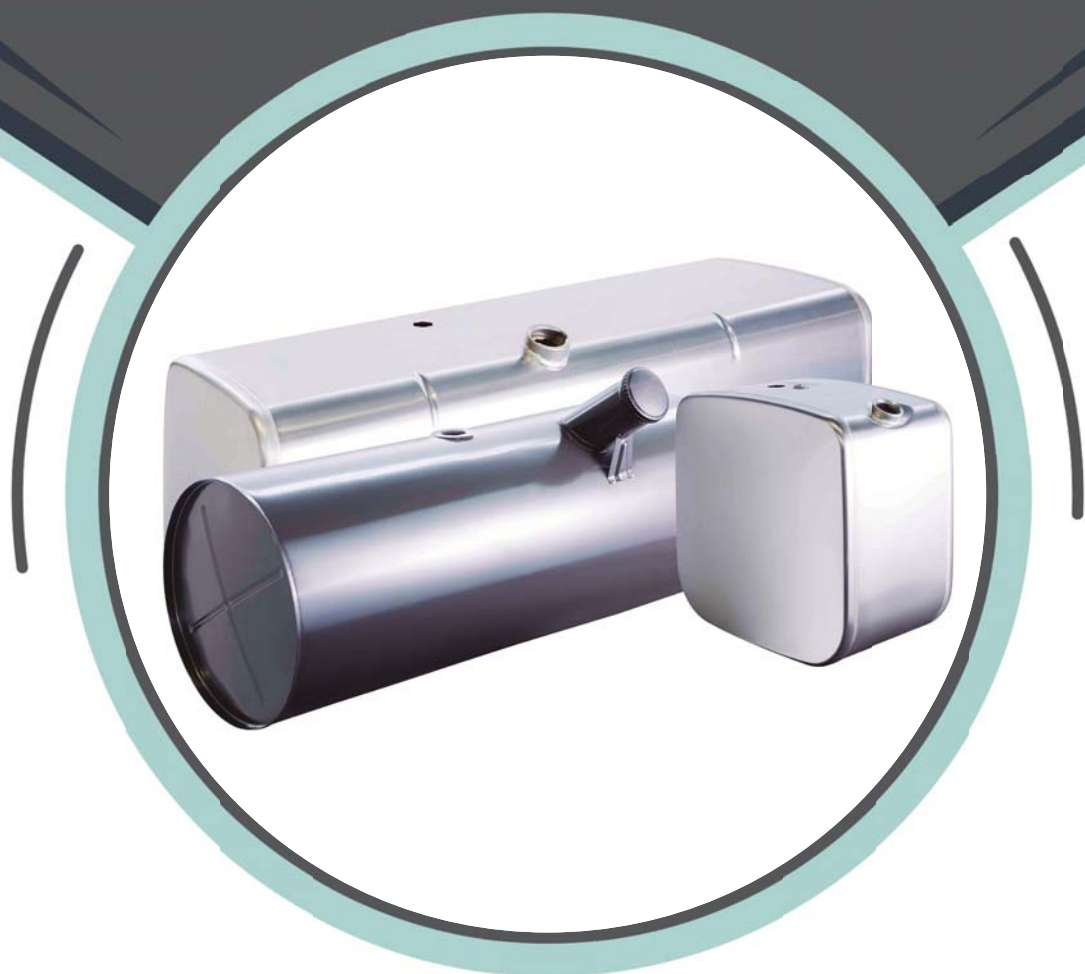
Depósitos de combustible en chapa de acero. Acabado en gris RAL 7021. Estos depósitos se suministran con el aforador, los soportes de chapa con la cincha inoxidable, tapón con llaves, antirrobo anti-sifón en el brocal con válvula. Conforme al reglamento ECE 34-02 parte III. Todos ellos con su certificado de homologación.



700 x 700 (A x B)

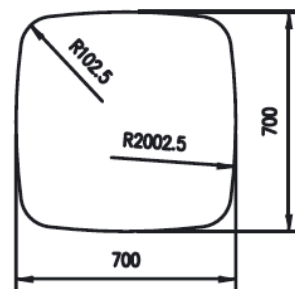
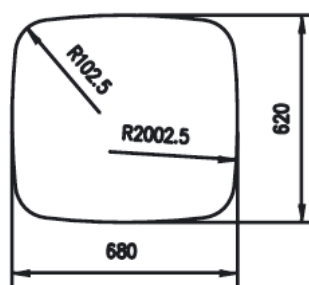
Capacidad	Dimensiones A x B x C Referencia	D (mm)	E (mm)	F (mm)	G (mm)	H (mm)	I (mm)	L	1	2	Nº Soportes	Peso (kg) HIERRO
125 Ltrs.	700 x 700 x 300 Ref. KFTSxx01270700	150	150	-	215	-	40	105 B	FD	-	1	34
160 Ltrs.	700 x 700 x 350 Ref. KFTSxx01670700	175	175	-	215	-	40	105 B	FD	-	2	36
170 Ltrs.	700 x 700 x 400 Ref. KFTSxx01770700	200	200	-	215	-	40	105 B	FD	-	2	38
200 Ltrs.	700 x 700 x 450 Ref. KFTSxx02070700	225	225	-	215	-	40	105 B	FD	-	2	40
215 Ltrs.	700 x 700 x 500 Ref. KFTSxx02170700	250	250	-	215	-	40	105 B	FD	-	2	43
260 Ltrs.	700 x 700 x 600 Ref. KFTSxx02670700	300	300	-	215	-	40	105 B	FD	-	2	52
310 Ltrs.	700 x 700 x 700 Ref. KFTSxx03170700	350	350	-	215	-	40	105 B	FD	-	2	63
350 Ltrs.	700 x 700 x 800 Ref. KFTSxx03570700	400	400	-	215	-	40	105 B	FD	-	2	75
400 Ltrs.	700 x 700 x 900 Ref. KFTSxx04070700	450	450	-	215	-	40	105 B	FD	-	2	80
445 Ltrs.	700 x 700 x 1000 Ref. KFTSxx04470700	500	500	-	215	-	40	105 B	FD	-	2	87
500 Ltrs.	700 x 700 x 1100 Ref. KFTSxx05070700	500	500	-	215	-	40	105 B	FD	-	2	92
540 Ltrs.	700 x 700 x 1200 Ref. KFTSxx05470700	500	500	-	215	-	40	105 B	FD	-	2	97
590 Ltrs.	700 x 700 x 1300 Ref. KFTSxx05970700	500	500	-	215	-	40	105 B	FD	-	2	104
680 Ltrs.	700 x 700 x 1500 Ref. KFTSxx06870700	500	500	-	215	-	40	105 B	FD	-	3	126
815 Ltrs.	700 x 700 x 1800 Ref. KFTSxx08170700	500	500	-	215	-	40	105 B	FD	-	3	151
910 Ltrs.	700 x 700 x 2000 Ref. KFTSxx09170700	500	500	-	215	-	40	105 B	FD	-	4	162
960 Ltrs.	700 x 700 x 2110 Ref. KFTSxx09670700	500	500	-	215	-	40	105 B	FD	-	4	180

*Disponibles en aluminio bajo pedido.



**DEPÓSITOS GASOIL
ESPECÍFICOS POR MARCA**

Depósitos gasoil específicos por marca



DAF

620 x 680 (A x B)

Capacidad	Dimensiones A x B x C	Referencia	Referencia que sustituye	Peso (kg)
200	620X680X598	FTA02062680	1797436 // 1733901	23
250	620x680x728	FTA02562680		26,32
300	620x680x858	FTA03062680	1797438 // 1681839	21,80
330	620x680x930	FTA03362680	1921175 // 1797437 // 1681816	29,34
350	620x680x988	FTA03562680	1681816	31,85
400	620x680x1118	FTA04062680	1681824	32
430	620x680x1190	FTA04362681	1681824 // 1681840 // 1974393 // 1443179 // 1378084 // 1342157	33
450	620X680X1250	FTA04562680		31
510*	620X680X1400	FTA05162680	DAF 1999106	39
550	620x680x1517	FTA05562680	1685561 // 1443180	39
600	620x680x1647	FTA06062680	1681821	34,20
630	620x680x1723	FTA06362680	1681826 // 1378082 // 1455281 // 1685562	45
700	620x680x1910	FTA07062680	1949903 // 1733904	50
765*	620x680x2112	FTA07662681	1944802 // 1944803	
845*	620x680x2327	FTA08462680	1944800 // 1944801 // 1904724	
870	620x680x2333	FTA08762680	1450367 // 1685565 // 1681830 // 1348451 // 1378078	56,55

* Incluye escalones.

SOPORTES PARA DEPÓSITOS

Referencia	Descripción	Peso (kg)
FTB00062680	Soporte chapa 620x680	
FTB00062681	Cincha para soporte 620x680	

700 x 700 (A x B)

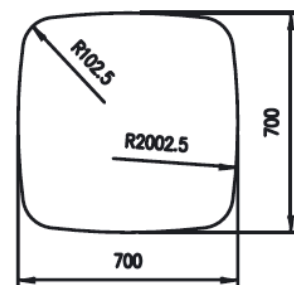
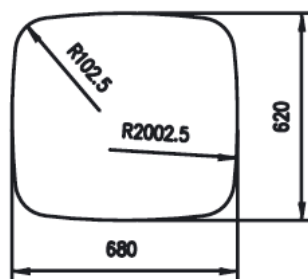
Capacidad	Dimensiones A x B x C	Referencia	Referencia que sustituye	Peso (kg)
495	700x700x1130	FTA04970700	1681827 // 1949909 // 1617170 // 1949962	35,98
600	700x700x1400	FTA06070700	1944806 // 1935410	40,85
995	700x700x2200	FTA09970700	1673122 // 1949917	58
995*	700x700x2319	FTA09970702	1944798 // 1904722	

* Incluye escalones.

SOPORTES PARA DEPÓSITOS

Referencia	Descripción	Peso (kg)
FTB00070700	Soporte para depósito 700x700	
FTB00070701	Cincha para soporte 700x700	

Depósitos gasoil específicos por marca



IVECO

620 x 680 (A x B)

Capacidad	Dimensiones A x B x C	Referencia	Referencia que sustituye	Peso (kg)
180	620x680x500	FTA01862680		22,13
240	620x680x650	FTA02462680		24,64
265	620x680x750	FTA02662680		26,32
330	620x680x930	FTA03362680		29,34
390	620x680x1080	FTA03962680		31,85
430	620x680x1170	FTA04362680		33,36
465	620x680x1300	FTA04662680		35,54
530	620x680x1450	FTA05362680		38,06
620	620x680x1700	FTA06262681	99469573 // 41042553	45,82
710	620x680x1950	FTA07162680	41042845	50,01
760	620x680x2050	FTA07662680		50,01
780	620x680x2160	FTA07862680		53,54
870	620x680x2333	FTA08762680		56,55

SOPORTES PARA DEPÓSITOS

Referencia	Descripción	Peso (kg)
FTB00062680	Soporte chapa 620x680	
FTB00062681	Cincha para soporte 620x680	

700 x 700 (A x B)

Capacidad	Dimensiones A x B x C	Referencia	Referencia que sustituye	Peso (kg)
900	700x700x1800	FTA09070700		52,12
930	700x700x1850	FTA09370700		53,03
1000	700x700x2000	FTA10070700		55,74
1050	700x700x2100	FTA10570700		57,54

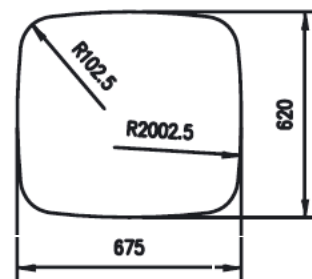
SOPORTES PARA DEPÓSITOS

Referencia	Descripción	Peso (kg)
FTB00070700	Soporte para depósito 700x700	
FTB00070701	Cincha para soporte 700x700	

Depósitos gasoil específicos por marca

MAN

620 x 680 (A x B)



Capacidad	Dimensiones A x B x C	Referencia	Referencia que sustituye	Peso (kg)
190	620x680x500	FTA01962680		11,60
220	620x680x582	FTA02262680	83.12201.0525	18
250	620x680x700	FTA02562681	81.12201.5653 // 81.12201.5607	25,48
300	620x680x800	FTA03062681	81.12201.5547 // 81.12201.5469 // 81.12201.5654 // 83.12201.5531	27,16
400	620x680x1070	FTA04062681	83.12201.5537 // 83.12201.5533 // 83.12201.0554 // 81.12201.5554 // 81.12201.5656 // 81.12201.5675 // 83.12201.5541 // 83.12201.5533 // 81.12201.6117 // 81.12201.6582 // 81.12201.5814 // 81122015490// 81122015498 // 81122015656 // 81122015675 // 81122015643 // 81122015675 // 81122016408 // 81122016410 // 81122016248 // 81122016251 // 81122016243 // 81122016256 // 81122015538 // 81122015690 // 81122015564 // 81122015577 // 81122006552 // 81122016143 // 81122016144 // 81122016145 // 81122016146 // 81122016147 // 81122016027 // 81122016407 // 81122016247	31,35
410*	620x680x1170	FTA04162680	81122015657	30
500	620x680x1352	FTA05062681	81.12201.5657 // 81.12201.5482 // 81.12201.5539	36
600	620x680x1602	FTA06062681	81.12201.5664 // 81.12201.5686 // 81.12201.6431 // 81.12201.5540 // 81.12201.5500	40
700	620x680x1870	FTA07062682	81.12201.5673 // 81.12201.5555 // 81.12201.5646	48,34
750	620x680x2000	FTA07562681	81.12201.5523 // 81.12201.2090	50,85
780*	620x680x2140	FTA07862681	81.12201.5687 // 81.12201.5670 // 81.12201.5685 // 81.12201.5698 // 81.12201.5903 // 81.12201.5608	42,50
800	620x680x2085	FTA08062680	81.12201.5674 // 81.12201.5671 // 81.12201.6032 // 81.12201.5699 // 81.12201.5687	52

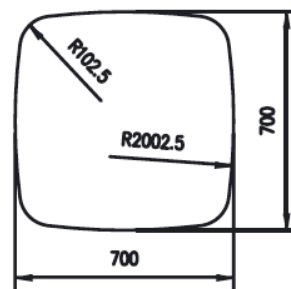
* Incluye escalones y placa superior para pisar.

Referencia	Descripción	OEM	Imagen
2011	Válvula ventilación 1/2" Diesel/Gas.		
2013	Válvula ventilación 1/2" Diesel.		
211401	Válvula ventilación 1/2" Diesel.		
298911	Válvula ventilación 1/2" Diesel.		

SOPORTES PARA DEPÓSITOS

Referencia	Descripción	Peso (kg)
FTB00062680	Soporte para depósito 620x680	
FTB00062681	Cincha para soporte 620x680	

Depósitos gasoil específicos por marca



MAN

700 x 700 (A x B)

Capacidad	Dimensiones A x B x C	Referencia	Referencia que sustituye	Peso (kg)
300	700x700x680	FTA03070701	81.12201.5715	
350	700x700x920	FTA03570700	81.12201.5718	32,19
450	700x700x1060	FTA04570702	81.12201.5700 // 81.12201.5718 // 81.12201.5658 // 81.12201.6415 // 81.12201.5714	
480*	700x700x1080	FTA04870700	81.12201.5700 // 81.12201.5653 // 81.12201.5658 // 81.12201.6415 // 81.12201.5714	35,08
450*	700x700x1130	FTA04570701	81.12201.5828 // 81.12201.5789	
500	700x700x1140	FTA05070702	81.12201.1097	
560	700x700x1180	FTA05670700	81.12201.5701 // 81.12201.5702 // 81.12201.5660	36,88
570/580*	700x700x1400	FTA05770700	81.12201.5705 // 81.12201.5725 // 81.12201.5661	40,49
580	700x700x1360	FTA05870700	81.12201.5704 // 81.12201.5662	
700	700x700x1550	FTA07070700		43,56
750	700x700x1660	FTA07570700		36,52
800	700x700x1770	FTA08070700		51,58
850	700x700x1880	FTA08570700		53,57
910*	700x700x1990	FTA09170700		55,55
950*	700x700x2150	FTA09570700	81.12201.5706 // 81.12201.5706 // 81.12201.5707 // 81.12201.5906 // 81.12201.5672 // 81.12201.5907	58,44
995	700x700x2240	FTA09970701		60,07

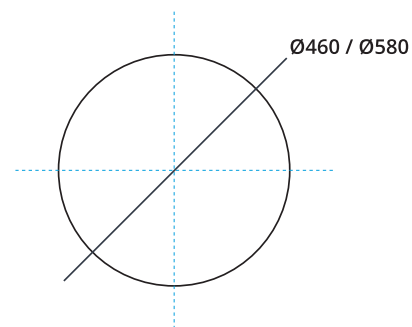
* Incluye escalones y placa superior para pisar.

Referencia	Descripción	OEM	Imagen
2011	Válvula ventilación 1/2" Diesel/Gas.		
2013	Válvula ventilación 1/2" Diesel.		
211501	Válvula ventilación 1/2" Diesel.		
298911	Válvula ventilación 1/2" Diesel.		

SOPORTES PARA DEPÓSITOS

Referencia	Descripción	Peso (kg)
FTB00070700	Soporte chapa/inox 700x700	
FTB00070701	Cincha para soporte 700x700	

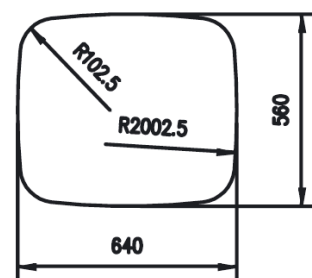
Depósitos gasoil específicos por marca



MERCEDES

Ø 460 / Ø 580

Capacidad	Dimensiones A x B x C	Referencia	Referencia que sustituye	Peso (kg)
200	Ø460x1250	FTS02004600	A387 470 1501 // A355 470 0101	33,40
300	Ø580x1250	FTS03005800	A387 470 1601 // A387 470 1801 // A387 470 1001	46,40



MERCEDES

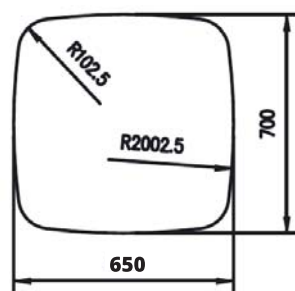
560 x 640 (A x B)

Capacidad	Dimensiones A x B x C	Referencia	Referencia que sustituye	Peso (kg)
130	560x640x425	FTA01356640	A9424700301	
200	560x640x600	FTA02056640	A405 470 0201 // A375 547 2110	
220	560x640x725	FTA02056641		21,63
230	560x640x730	FTA02356640	A942 470 0101 // A375 470 1201	22
250	560x640x780	FTA02556640	A405 470 0301	24,11
300	560x640x945	FTA03056640	A375 470 1301 // A942 470 0201 // A375 470 2201 // A375 470 2701	26,66
400	560x640x1250	FTA04056640	942 470 0401 // 375 470 1401 // 375 470 2801 // 930 470 0401 // 934 470 0101 // A9314700401	31,38
500	560x640x1550	FTA05056640	375 470 2901 // 942 470 0501 // 375 470 0501 // 375 470 2601 // A9314700501	36,03
590	560x640x1850	FTA05956640	375 470 1601 // 942 470 06 01 // 931 470 0601 // A375 470 3001 // 943 470 0501 // 375 470 2901	43,80
600	560x640x1800	FTA06056640		43,45

SOPORTES PARA DEPÓSITOS

Referencia	Descripción	Peso (kg)
FTB00056640	Soporte para depósito 560x640	
FTB00056641	Cincha para soporte 560x640	

Depósitos gasoil específicos por marca



MERCEDES

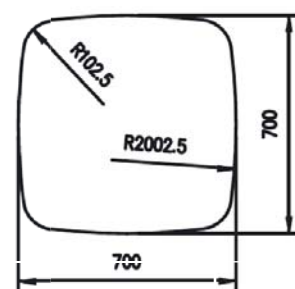
700 x 650 (A x B)

Capacidad	Dimensiones A x B x C	Referencia	Referencia que sustituye	Peso (kg)
320	700x650x850	FTA03270650	A960 470 5502	27
380	700x650x1000	FTA03870650	A960 470 5602	29,50
420	700x650x1100	FTA04270650	A960 470 5702	31,50
550	700x650x1450	FTA05570650	A960 470 5902	38
610	700x650x1600	FTA06170650	A960 470 6002	39

SOPORTES PARA DEPÓSITOS

Referencia	Descripción	Peso (kg)
FTB00070650	Soporte para depósito 700x650	
FTB00070651	Cincha para soporte 700x650	

Depósitos gasoil específicos por marca



MERCEDES

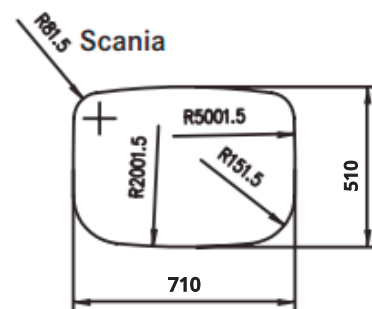
700 x 700 (A x B)

Capacidad	Dimensiones A x B x C	Referencia	Referencia que sustituye	Peso (kg)
190	700x700x500	FTA01970700		21,89
280	700X700X630	FTA02870701	A934 470 1001	
280	700x700x620	FTA02870700	A942 470 1601	
300	700x700x730	FTA03070700	942 470 1001	26,68
350	700X700X848	FTA03570702	CC469002CA // CC469002DA	
400	700x700x910	FTA04070700	375 470 3101 // 942 470 0301 // 375 470 1801 // 942 470 1301 // A9344700101 // DC469002DA // DC469002DB // GC469002CC	29,30
450	700x700x1035	FTA04570700	930 470 0601	31,55
450/460	700x700x1070	FTA04670700	942 470 1101 // A9424701101 // A934 470 0201	32,19
500	700x700x1210	FTA05070700	930 470 0501	34,71
550	700x700x1275	FTA05570700	942 470 1401 // 934 470 0301 // 375 470 4001 // CC469002AA // CC469002BA	35,89
650	700x700x1500	FTA06570700	A3754701701 // A9424700901 // A3754702601 // A9344700001 // A9344700501 // A9344700401 // DC469002CB // DC469002EB // DC469002FA // 9C469002AD // DC469002EC // DC469002CA // 9C469002AB // 9C469002AC	39,95
700	700x700x1660	FTA07070701	662 470 7201 // 934 470 7201	42,84
750	700x700x1700	FTA07570701		43,56
760	700x700x1750	FTA07670700	930 470 0701	44,47
800	700x700x1800	FTA08070701		42,40
900	700x700x2040	FTA09070701		53,75
980	700x700x2250	FTA09870700	934 470 1101	60

SOPORTES PARA DEPÓSITOS

Referencia	Descripción	Peso (kg)
FTB00070702	Soporte para depósito 700x700	
FTB00070703	Soporte para depósito 700x700	
FTB00070704	Cincha para soporte 700x700	

Depósitos gasoil específicos por marca



SCANIA

510 x 710 (A x B)

Capacidad	Dimensiones A x B x C	Referencia	Referencia que sustituye	Peso (kg)
145/150	510x710x480	FTA01451710	1424269*	19,72
195/200	510x710x720	FTA02051710	1424270	23,50
250	510x710x820	FTA02551710	2167504	25,07
295/300	510x710x1040	FTA03051710	1424271	28,54
350	510x710x1150	FTA03551710		30,27
400	510x710x1310	FTA04051710		32,79
445/450	510x710x1515	FTA04551710	1424272	36

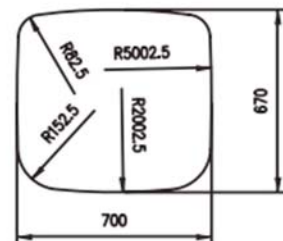
* Original en hierro.

Referencia	Descripción	OEM	Imagen
211501	Válvula ventilación 1/2" Diesel.	1423078 - 1117686	
298911	Válvula ventilación 1/2" Diesel.	2057206 - 1770297	

SOPORTES PARA DEPÓSITOS

Referencia	Descripción	Peso (kg)
FTB00051710	Soporte para depósito 510x710	
FTB00051711	Cincha para soporte 510x710	

Depósitos gasoil específicos por marca



SCANIA

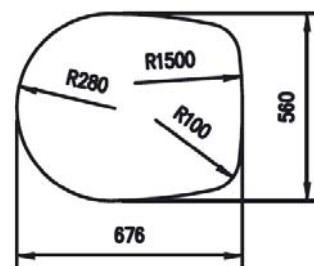
670 x 700 (A x B)

Capacidad	Dimensiones A x B x C	Referencia	Referencia que sustituye	Peso (kg)
145/150	670x700x390	FTA01467700	1517311 // 1539333	
175	670x700x415	FTA01767700	1919953 // 1771567 // 1511907	12,67
195/200	670x700x505	FTA02067700	1757774 // 1368976 // 1517303 // 1423685 // 1919951 // 1871187	23,94
250	670x700x625	FTA02567700	1863088	28
295/300	670x700x735	FTA03067700	1517304 // 1871188 // 1423686 // 1112706 // 1368977	30,50
350	670x700x865	FTA03567700	1368978 // 1423687 // 1471620 // 1517305 // 1871189 // 1368978 // 1901487	30,30
385	670x700x909	FTA03867700	1377343	31,08
395	670x700x930	FTA03967700	1377344	31,45
400	670x700x1014	FTA04067700	1544778 // 1878319 // 1430731 // 1112707 // 1118967 // 1515052	32,93
450	670x700x1090	FTA04567700	1918526	34,27
465/470	670x700x1190	FTA04767700	1517306 // 1918526 // 1423688	42
495/500	670x700x1210	FTA04967700	1517307 // 1871190 // 1423689 // 1369744 // 1933335	36,40
500	670x700x1265	FTA05067700	1749634 // 1871190 // 1369744 // 1423689	41,50
555	670x700x1330	FTA05567700	1377345	38,52
570	670x700x1392	FTA05767700	1453194 // 1918527 // 1369744	39,61
595/600	670x700x1515	FTA06067700	1423690 // 1871191 // 1517308 // 1368979	42
625	670x700x1542	FTA06267700	1453195 // 1918528	43
630	670x700x1510	FTA06367700	1780854 // 1933337	41,70
645	670x700x1614	FTA06467700	1430732	43
670	670x670x1640	FTA06767700	1881851	
695/700	670x700x1665	FTA07067700	1517309 // 1423691 // 1971192 // 1871192	36,80
750	670x700x1840	FTA07567700	1870365	
805	670x700x2020	FTA08067700		54,79
900	670x700x2220	FTA09067700	1852501	

SOPORTES PARA DEPÓSITOS

Referencia	Descripción	Peso (kg)
FTB00067700	Soporte para depósito 670x700	
FTB00067701	Soporte para depósito 670x700	
FTB00067702	Cincha para soporte 670x700	

Depósitos gasoil específicos por marca



VOLVO / RENAULT

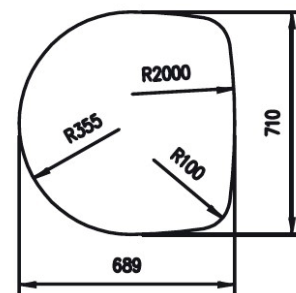
560 x 670 (A x B) SIN ESCALÓN

Capacidad	Dimensiones A x B x C	Referencia	Referencia que sustituye	Peso (kg)
155/160	560x670x530	FTA01556670	20504483 // 20442196	20,90
250/255	560x670x830	FTA02556670	20504486 // 20452160	25,66
310/315	560x670x1030	FTA03156670	20504488 // 20452161 // 21516494 // 20504865	28,84
375/380	560x670x1230	FTA03756670	20504489	32,01
410/415	560x670x1330	FTA04156670	20504491 // 20452163 // 21516495 // 21516474	33,60
445/450	560x670x1430	FTA04556670	21516477 // 20504492	35,18
500/505	560x670x1630	FTA05056670	20504493 // 20429201	38,36
535/540	560x670x1730	FTA05356670	20504494 // 20429202	43,19
570*	560x670x1850	FTA05756670	20505103	
600*	560x670x1950	FTA06056670	20505104	
625/630	560x670x2030	FTA06256670	20504495	47,95

* Sin escalera.

SOPORTES PARA DEPÓSITOS

Referencia	Descripción	Referencia que sustituye	Peso (kg)
FTB00056670	Soporte para depósito D560x670		
FTB00056671	Cincha para soporte D560x670	20730641 // 22672756 // 7420730641 // 20393702 // 7422672756	



VOLVO / RENAULT

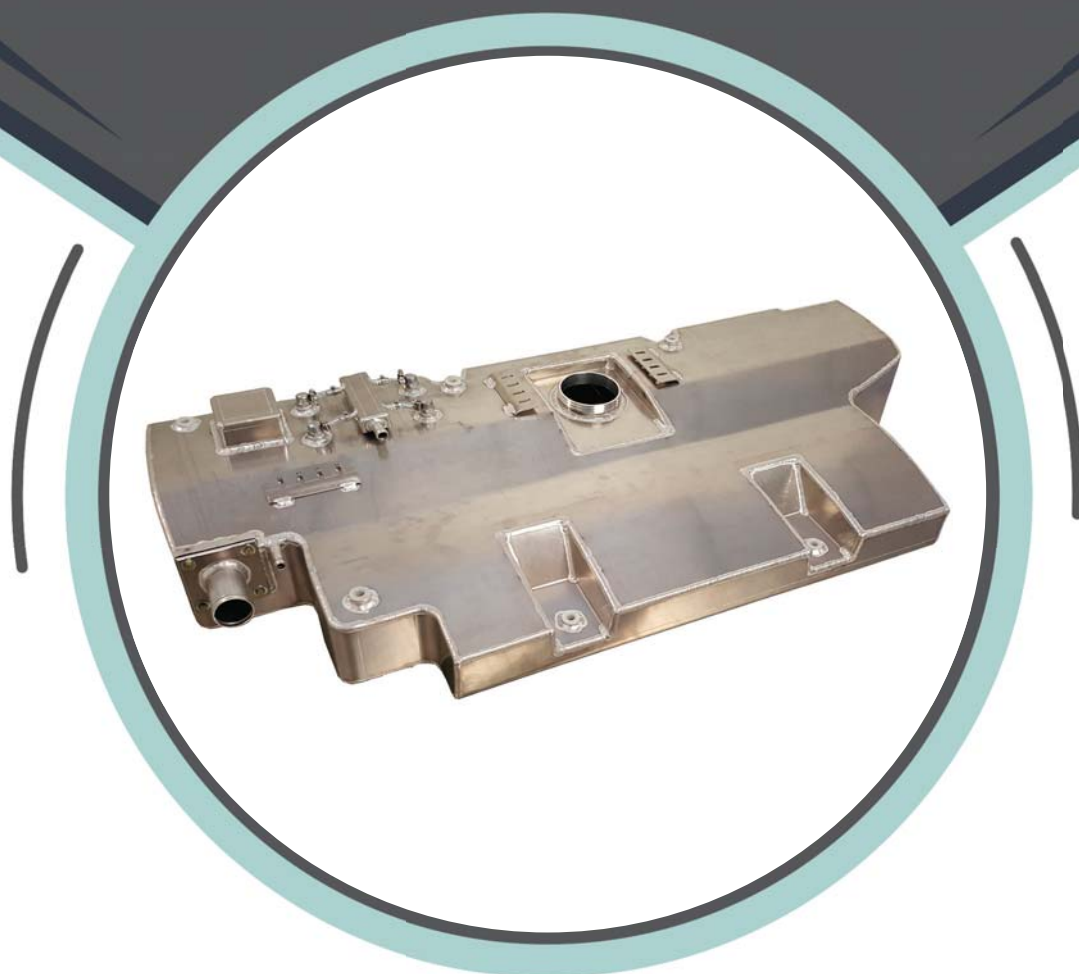
710 x 690 (A x B) SIN ESCALÓN

Capacidad	Dimensiones A x B x C	Referencia	Referencia que sustituye	Peso (kg)
165/170	710x690x430	FTA01671690	20503502 // 21516440 // 20442190	23,34
205/210	710x690x530	FTA02071690	20503503 // 21516443 // 20442191	25,14
240	710x690x580	FTA02471690	21516442	
280/285	710x690x720	FTA02871690	24425785 // 21516444 // 22063854	28,48
325/330	710x690x830	FTA03271690	20503504 // 21968574 // 20442192 21305131// 21516445 // 20367136	30,56
360/365	710x690x930	FTA03671690	20507744 // 21516446	32,36
405/410	710x690x1030	FTA04171690	20503505 // 21516447 // 20367137 // 7421516447	34,17
450	710x690x1130	FTA04571690	20503506 // 21516448 // 20424027 // 20504492	35,98
480*	710x690x1220	FTA04871691	20504090	
485/490	710x690x1230	FTA04871690	20503507 // 21516449 // 20367138 // 7421655309 // 7420503507	37,78
530	710x690x1330	FTA05371690	20503508 // 21516451 // 20367140	39,59
550*	710x690x1420	FTA05571690	20504088 // 20504089	
565/570	710x690x1430	FTA05671690	20503509 // 21516477 // 21516453 // 20367141 // 20723409 // 7421177647 // 7421655313	41,39
610	710x690x1530	FTA06071690	20503510 // 21516454 // 20367142 // 20367142	43,20
650	710x690x1630	FTA06471690	20503511 // 21516455 // 20367143 // 21516454 // 7421516455	45,01
690	710x690x1730	FTA06871690	20503514 // 20367144 // 21516456	50,86
710*	710x690x1800	FTA07171690	20504093 // 20504091 // 20507578	
725	710x690x1830	FTA07271690	20503516 // 20367145 // 21516457	52,66
730*	710x690x1850	FTA07371690	20504095	
750*	710x690x1900	FTA07571690	20504092 // 20504094	
770*	710x690x1950	FTA07771690	20504096	
790	710x690x2000	FTA07971690	20507577	
805/810	710x690x2030	FTA08071690	20503517 // 20424028 // 21516458	56,27
870	710x690x2200	FTA08771690	21335729	

* Sin escalera.

SOPORTES PARA DEPÓSITOS

Referencia	Descripción	Peso (kg)
FTB00071690	Soporte para depósito D710x689	
FTB00071691	Cincha para soporte D710x689	



DEPÓSITOS GASOIL PARA FURGONES

Depósitos gasoil para furgones

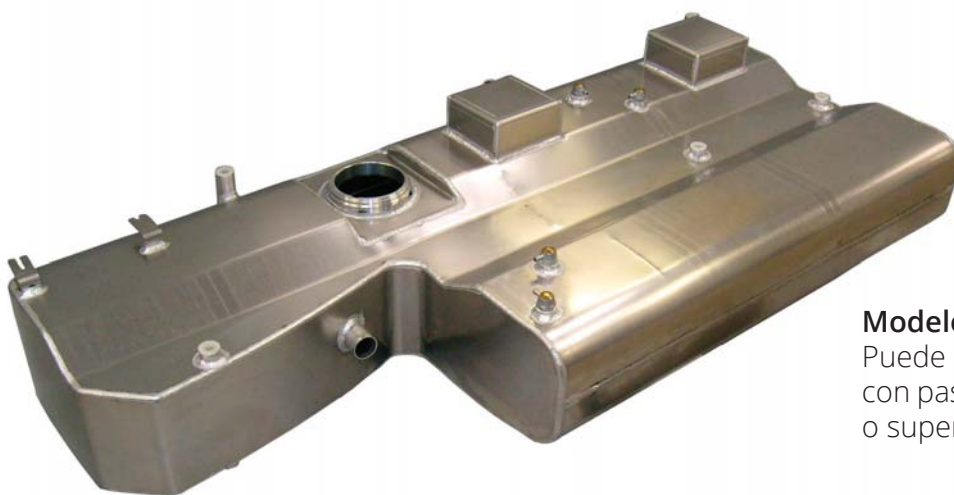
MB SPRINTER (2006) / VW CRAFTER (2006 - 2016)

Estos depósitos han sido diseñados y fabricados para sustituir el depósito original de plástico. Se conecta al tubo de llenado original del vehículo y se utiliza el mismo grupo aforador. El depósito suministrado está provisto de un kit de fijación que permite un rápido y correcto montaje. Están contruidos en aluminio de primera calidad, con rompeolas internos, kit de fijación y válvulas de ventilación.



Modelo 180 litros.

Puede montarse en los vehículos con paso entre ejes de 3.665 mm. o superior.




Modelo 220 litros.

Puede montarse en los vehículos con paso entre ejes de 4.300 mm. o superior.

APTOS PARA MODELOS DE FURGÓN Y CHASIS CABINA

Referencia	Descripción	Peso (kg)
KFTA20018ESPE0	Depósito en aluminio 180 Lt. 265 x 690 x 1570 para MB Sprinter 2006 y VW Crafter.	26
KFTA20022ESPE0	Depósito en aluminio 220 Lt. 265 x 690 x 1750 para MB Sprinter 2006 y VW Crafter.	37
KFTA20018ESPE1	Depósito en aluminio 180 Lt. 265 x 690 x 1570 para MB Sprinter 2019.	26

ACCESORIOS

Referencia	Descripción	OEM	Imagen
2011	Válvula ventilación 1/2" Diesel/Gas.		

VW CRAFTER (2017) / MAN TGE

Este depósito ha sido diseñado y fabricado para sustituir el depósito original de plástico. Se conecta al tubo de llenado original del vehículo y se utiliza el mismo grupo aforador. El depósito suministrado está provisto de un kit de fijación que permite un rápido y correcto montaje. Está construido en aluminio de primera calidad, con rompeolas internos, kit de fijación y válvulas de ventilación.



Modelo 150 litros.

Puede montarse en los vehículos con paso entre ejes de 3.640 mm. y 4.490 mm.

APTOS PARA MODELOS DE FURGÓN Y CHASIS CABINA



Referencia	Descripción	Peso (kg)
KFTA65015ESPE0	Depósito en aluminio 150 Lt. 210 x 710 x 1550 para VW Crafter 2017 y MAN TGE.	25

ACCESORIOS

Referencia	Descripción	OEM	Imagen
2011	Válvula ventilación 1/2" Diesel/Gas.		

Depósitos gasoil para furgones

IVECO DAILY (2006) - DEPÓSITOS DE 150 Y 180 LITROS PARA CHASIS CABINA

Estos depósitos han sido diseñados y fabricados para sustituir el depósito original de plástico. Construidos con materiales de primera calidad, rompeolas internos y kit de fijación. Se conectan al tubo de llenado original del vehículo y se utiliza el mismo grupo aforador. Los depósitos suministrados están provistos de un kit de fijación que permite un rápido y correcto montaje.



Depósito de hierro, 150 litros.



Depósito de aluminio, 180 litros.

APTOS PARA MODELOS CHASIS CABINA



Referencia	Descripción	Peso (kg)
KFTS6001528520	Depósito de chapa de 150 litros 280x525x1130 se monta con paso 3.450 mm. o superior.	
KFTA6001828520	Depósito de aluminio de 180 litros 280x525x1350 se monta con paso 3.750 mm. o superior.	

IVECO DAILY (2006) - DEPÓSITOS DE 110, 135 Y 160 LITROS PARA FURGÓN

Estos depósitos han sido diseñados y fabricados para sustituir el depósito original de plástico. Se conecta al tubo de llenado original del vehículo y se utiliza el mismo grupo aforador. Los depósitos suministrados están provistos de un kit de fijación que permite un rápido y correcto montaje.



APTOS PARA MODELOS FURGÓN



Referencia	Descripción	Peso (kg)
KFTS6001129390	Depósito de chapa de 110 litros 290x390x1200 se monta con paso 3.450 mm. o superior.	
KFTS6001329390	Depósito de chapa de 135 litros 290x390x1500 se monta con paso 3.750 mm. o superior.	
KFTS6001629390	Depósito de chapa de 160 litros 290x390x1800 se monta con paso 3.950 mm. o superior.	

Depósitos gasoil para furgones

FIAT Ducato (2006) / CITROËN Jumper (2006) / PEUGEOT Boxer (2006)

Este depósito ha sido diseñado y fabricado para sustituir el depósito original de plástico. Se conecta al tubo de llenado original del vehículo y se utiliza el mismo grupo aforador. El depósito suministrado está provisto de un kit de fijación que permite un rápido y correcto montaje.



Modelo 160 litros.

Puede montarse en los vehículos furgón como en los chasis cabina.

Sólo para vehículos sin depósito de AdBlue.

ESTE DEPÓSITO ESTÁ CONSTRUIDO EN ALUMINIO DE PRIMERA CALIDAD, CON ROMPEOLAS INTERNOS, KIT DE FIJACIÓN Y VÁLVULA DE VENTILACIÓN.



Referencia	Descripción	Peso (kg)
KFTA80016ESPE0	Depósito alum. 165 litros para FIAT Ducato '06 / CITROËN Jumper '06 / PEUGEOT Boxer.	

ACCESORIOS

Referencia	Descripción	OEM	Imagen
2011	Válvula ventilación 1/2" Diesel/Gas.		



DEPÓSITOS GASOIL PARA FRIGO

Depósitos gasoil para frigo

DEPÓSITOS DE 100 Y 250 LITROS EN ALUMINIO

Estos depósitos están fabricados para los trailers frigoríficos. Fabricados en Aluminio con un Ø 470 mm.

Este kit está compuesto de: depósito + 2 soportes + tomas de aspiración, retorno y respiración + indicador de nivel visual + tapón con llaves.

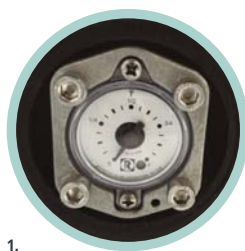
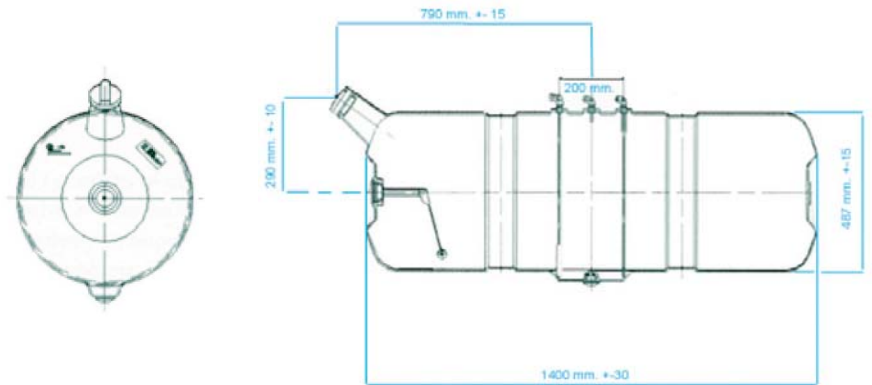


Referencia	Descripción	Peso (kg)
KFTA0001004700	Depósito aluminio 100 Lt. Ø 470x590 mm. con soportes, reloj indicador y tapón con llaves.	
FTA01004700	Depósito aluminio 100 Lt. Ø 470x590 mm. sin soportes.	
KFTA0002504700	Depósito aluminio 250 Lt. Ø 470x1540 mm. con soportes, reloj indicador y tapón con llaves.	
FTA02504700	Depósito aluminio 250 Lt. Ø 470x1540 mm. sin soportes.	
FTP000000006	Aforador mecánico con reloj para depósito aluminio trailer frigorífico.	
DCTM65003	Tapón con llaves.	
FTB00004700	Soporte para depósito Ø 470.	

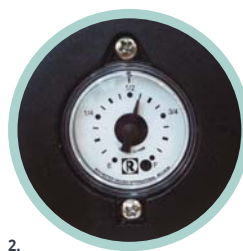
*Más modelos y capacidades bajo pedido.

DEPÓSITO DE 240 LITROS EN POLIETILENO

Depósito de gasoil 240 Lt. para los equipos de frío de los trailers frigoríficos. Fabricado en polietileno y bajo las normativas 70/221/EWG y el anexo 97/19EG.



1.



2.



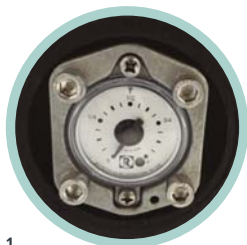
2. Aforador mecánico con reloj para depósito plástico.

Referencia	Descripción	Peso (kg)
KFTP0002404870	Depósito polietileno 240 Lt. Ø 487x1400 mm. con soportes, reloj indicador y tapón c/llaves.	
FTP024004870	Depósito polietileno 240 Lt. Ø 487x1400 mm. con reloj indic., tapón c/llaves SIN soportes.	
DCTM65000	Tapón con llaves.	
FTP00000001	Soporte para depósito plástico Ø 487.	
FTP00000000	Kit Travesaño de sujeción para los soportes dep. gasoil / frigo / plástico.	
FTP00000003	Aforador mecánico con reloj para depósito plástico tráiler frigorífico. (Plástico; Imagen 1).	-
FTP00000006	Aforador mecánico con reloj para depósito metálico tráiler frigorífico. (Metal; Imagen 2).	-

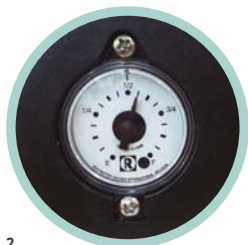
Depósitos gasoil para frigo

DEPÓSITO DE 85 LITROS EN POLIETILENO

Depósito de gasoil 85 Lt. Para los equipos de frío de los trailers frigoríficos. Fabricado en polietileno y bajo las normativas 70/221/EWG y el anexo 97/19EG.



1.



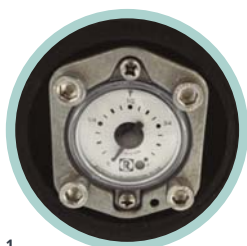
2.



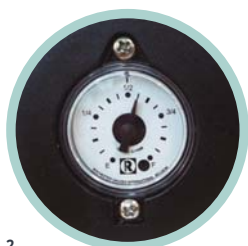
Referencia	Descripción	Peso (kg)
KFTP0000854410	Depósito polietileno 85 Lt. Rect. 543x410x550 mm. c/soporte, reloj ind. Y tapón c/llaves.	
FTP008554410	Depósito polietileno 85 Lt. Rect. 543x410x550 mm. Con reloj indicador y tapón c/llaves.	
DCTM65000	Tapón con llaves.	-
FTP00000002	Soporte para depósito plástico 543x410.	
FTP00000000	Kit Travesaño de sujeción para los soportes dep. gasoil / frigo / plástico.	
FTP00000003	Aforador mecánico con reloj para depósito plástico tráiler frigorífico. (Plástico; Imagen 1).	-
FTP00000006	Aforador mecánico con reloj para depósito metálico tráiler frigorífico. (Metal; Imagen 2).	-

DEPÓSITO DE 152 LITROS EN POLIETILENO

Depósito de gasoil 152 Lt. Para los equipos de frío de los trailers frigoríficos. Fabricado en polietileno y bajo las normativas 70/221/EWG y el anexo 97/19EG.



1.



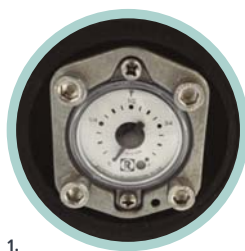
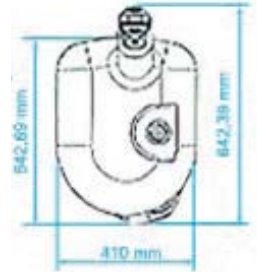
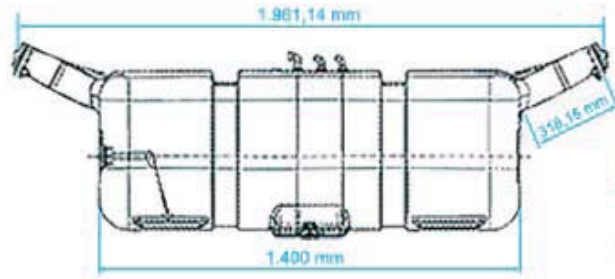
2.



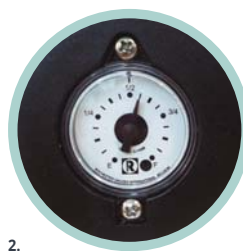
Referencia	Descripción	Peso (kg)
KFTP0001554410	Depósito polietileno 152 Lt. Rect. 543x410x950 mm. c/soporte, reloj ind. Y tapón c/llaves.	
FTP015254410	Depósito polietileno 152 Lt. Rect. 543x410x950 mm. Con reloj indicador y tapón c/llaves.	
DCTM65000	Tapón con llaves.	-
FTP00000002	Soporte para depósito plástico 543x410.	
FTP00000000	Kit Travesaño de sujeción para los soportes dep. gasoil / frigo / plástico.	
FTP00000003	Aforador mecánico con reloj para depósito plástico tráiler frigorífico. (Plástico; Imagen 1).	-
FTP00000006	Aforador mecánico con reloj para depósito metálico tráiler frigorífico. (Metal; Imagen 2).	-

DEPÓSITO DE 240 LITROS EN POLIETILENO

Depósito de gasoil 240 Lt. Para los equipos de frío de los trailers frigoríficos. Fabricado en polietileno y bajo las normativas 70/221/EWG y el anexo 97/19EG.



1.

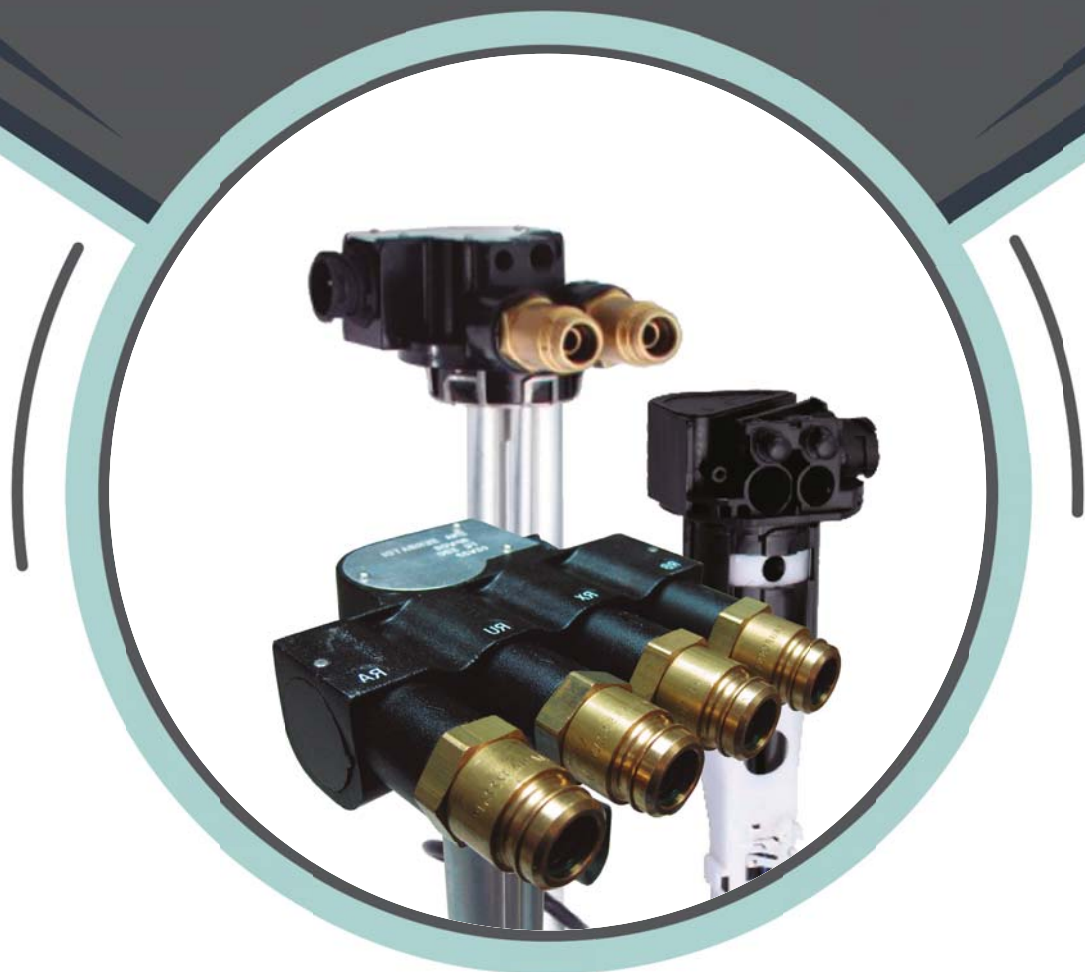


2.



2. Aforador mecánico con reloj para depósito plástico.

Referencia	Descripción	Peso (kg)
KFTP0002454410	Depósito polietileno 240 Lt. Rect. 543x410x1400 mm. c/soporte, reloj ind. y tapón c/llaves.	
FTP024054410	Depósito polietileno 240 Lt. Rect. 543x410x1400 mm. Con reloj indicador y tapón c/llaves.	
DCTM65000	Tapón con llaves.	-
FTP00000002	Soporte para depósito plástico 543x410.	
FTP00000000	Kit Travesaño de sujeción para los soportes dep. gasoil / frigo / plástico.	
FTP00000003	Aforador mecánico con reloj para depósito plástico tráiler frigorífico. (Plástico; Imagen 1).	-
FTP00000006	Aforador mecánico con reloj para depósito metálico tráiler frigorífico. (Metal; Imagen 2).	-



AFORADORES Y ACCESORIOS

AFORADORES ADAPTABLES A OTRAS MARCAS

A continuación ofrecemos la gama de aforadores para depósitos de gasoil, originales

TIPOS DE AFORADOR

						
Foto 1: Aforador Tx3 con machones.	Foto 2: Aforador Tx3 con espigas dentadas.	Foto 3: Aforador Tx3 con Anoflex.	Foto 4: Aforador Tx3 con racores DIN.	Foto 5: Aforador TxS con cable.	Foto 6: Aforador TQ2.	Foto 7: Aforador Tx 3 con racores para tubo de 12x1,5.
						
Foto 8: Aforador TX4.	Foto 9: Aforador VDO plástico de palanca.	Foto 10: Aforador VDO plástico de palanca.	Foto 11: Aforador VDO plástico de columna.	Foto 12: Aforador VDO metálico de palanca.	Foto 13: Aforador VDO metálico de palanca SIN tapa.	Foto 14: Aforador VDO metálico de palanca con machones.

DAF

OEM	Altura aforador	Pins	Referencia	Descripción	Foto
1392768 / Padoan	490	1 - 2	AFTX1004900	Aforador TX F L-490 mm. DAF (CF - XF)	2
1342200 / 1785831 / 1335546	610	1 - 2	AFTX1006100	Aforador TX F L-610 mm. DAF (CF - XF)	2
1342200 / 1785831 / 1335546	610	1 - 2	AFVD1006100	Aforador VDO L-610 mm. DAF (CF - XF)	9
Padoan	625	1 - 2	AFTX1006250	Aforador TX F L-625 mm. DAF (CF - XF)	2
Padoan y OEM	690	1 - 2	AFTX1006900	Aforador TX F L-690 mm. DAF (CF - XF)	2

IVECO

OEM	Altura aforador	Pins	Referencia	Descripción	Foto
410 42853 / 410 42315 / 410 42770 / 410 42314	480	1-2-3-4	AFTX6004800	Aforador TX N L-480 mm. IVECO con masa-dep. chapa	3
Padoan	495	1 - 2	AFTX6004950	Aforador TX N L-495 mm. IVECO	3
-	610	1 - 2	AFTX6006100	Aforador TX N L-610 mm. IVECO	2
410 34481	615	1-2-3-4	AFTX6006150	Aforador TX N L-615 mm. IVECO con masa	3
410 42313 / 410 42851	625	1-2-3-4	AFTX6006250	Aforador TX N L-625 mm. IVECO con masa	3
Padoan y OEM	700	1-2-3	AFTX6007000	Aforador TX N L-700 mm. IVECO	3

AFORADORES ADAPTABLES A OTRAS MARCAS

A continuación ofrecemos la gama de aforadores para depósitos de gasoil, originales

TIPOS DE AFORADOR

						
Foto 1: Aforador Tx3 con machones.	Foto 2: Aforador Tx3 con espigas dentadas.	Foto 3: Aforador Tx3 con Anoflex.	Foto 4: Aforador Tx3 con racores DIN.	Foto 5: Aforador TxS con cable.	Foto 6: Aforador TQ2.	Foto 7: Aforador Tx 3 con racores para tubo de 12x1,5.
						
Foto 8: Aforador TX4.	Foto 9: Aforador VDO plástico de palanca.	Foto 10: Aforador VDO plástico de palanca.	Foto 11: Aforador VDO plástico de columna.	Foto 12: Aforador VDO metálico de palanca.	Foto 13: Aforador VDO metálico de palanca SIN tapa.	Foto 14: Aforador VDO metálico de palanca con machones.

MAN

OEM	Altura aforador	Pins	Referencia	Descripción	Foto
81 27203-6023 / 81 27203-6007	345	2 - 3	AFTX6503450	Aforador TXS D L-345 mm. MAN (con cable)	5
	345	2 - 3	AFTX6503451	Aforador TX D L-345 mm. MAN	4
81 27203-6029 / 81 27203-6009	388	2-3	AFTX6503880	Aforador TXS D L-388 mm. MAN (con cable)	5
	388	2-3	AFTX6503881	Aforador TX D L-388 mm. MAN	4
	435	2 - 3	AFTX6504350	Aforador TX D L-435 mm. MAN	4
Padoan	495	2 - 3	AFTX6504950	Aforador TX D L-495 mm. MAN	4
81 27203-6017	511	2 - 3	AFTX6505111	Aforador TX D L-511 mm. MAN	4
81 27203-6030 / 81 27203-6010 81 27421-0086	511	2-3	AFTX6505110	Aforador TXS D L-511 mm. MAN	5
	542	2-3	AFTX6505420	Aforador TX D L-542 mm. MAN	4
81 27203-6019 / 81 27201-6282	575	2 - 3	AFTX6505750	Aforador TX D L-575 mm. MAN	4
81 27201-6083 / 81 27203-6020	610	2 - 3	AFTX6506100	Aforador TX D L-610 mm. MAN	4
81 27203-6033 / 81 27203-6013	613	2 - 3	AFTX6506130	Aforador TXS D L-613 mm. MAN (con cable)	5
Padoan	625	2 - 3	AFTX6506250	Aforador TX D L-625 mm. MAN	4
81 27203-6021	690	2 - 3	AFTX6506900	Aforador TX D L-690 mm. MAN	4

AFORADORES ADAPTABLES A OTRAS MARCAS

A continuación ofrecemos la gama de aforadores para depósitos de gasoil, originales

TIPOS DE AFORADOR

						
Foto 1: Aforador Tx3 con machones.	Foto 2: Aforador Tx3 con espigas dentadas.	Foto 3: Aforador Tx3 con Anoflex.	Foto 4: Aforador Tx3 con racores DIN.	Foto 5: Aforador TxS con cable.	Foto 6: Aforador TQ2.	Foto 7: Aforador Tx 3 con racores para tubo de 12x1,5.
						
Foto 8: Aforador TX4.	Foto 9: Aforador VDO plástico de palanca.	Foto 10: Aforador VDO plástico de palanca.	Foto 11: Aforador VDO plástico de columna.	Foto 12: Aforador VDO metálico de palanca.	Foto 13: Aforador VDO metálico de palanca SIN tapa.	Foto 14: Aforador VDO metálico de palanca con machones.

MERCEDES BENZ - DAIMLER HASTA JUNIO 2007

OEM	Altura aforador	Pins	Referencia	Descripción	Foto
0115426017 / 0115426217 / 0115426317	460	1 - 2	AFTX2004600	Aforador TX E L-460 mm. MB	2
0115426017 / 0115426217 / 0115426317	460	1 - 2	AFVD2004600	Aforador VDO L-460 mm. MB (plástico de palanca)	10
Padoan	495	1 - 2	AFTX2004950	Aforador TX E L-495 mm. MB	2
013 542 7117 / 013 542 7617 / 012 542 7117	550	1 - 2	AFTX2005500	Aforador TX E L-550 mm. MB	2
55424117 / 85428017 / 85428117 / 85428317 / 85428217	560	1 - 2	AFVD2005600	Aforador VDO L-560 mm. MB (metálico)	12
0125427817 / 0135427117 / 0135427217 / 0135427317	560	1 - 2	AFVD2005601	Aforador VDO L-560 mm. MB (plástico de columna)	11
Padoan	625	1 - 2	AFTX2006250	Aforador TX E L-625 mm. MB	2
Padoan / 013 542 7317	690	1 - 2	AFTX2006900	Aforador TX E L-690 mm. MB	2



AFORADORES ADAPTABLES A OTRAS MARCAS

A continuación ofrecemos la gama de aforadores para depósitos de gasoil, originales

TIPOS DE AFORADOR

						
Foto 1: Aforador Tx3 con machones.	Foto 2: Aforador Tx3 con espigas dentadas.	Foto 3: Aforador Tx3 con Anoflex.	Foto 4: Aforador Tx3 con racores DIN.	Foto 5: Aforador TxS con cable.	Foto 6: Aforador TQ2.	Foto 7: Aforador Tx 3 con racores para tubo de 12x1,5.
						
Foto 8: Aforador TX4.	Foto 9: Aforador VDO plástico de palanca.	Foto 10: Aforador VDO plástico de palanca.	Foto 11: Aforador VDO plástico de columna.	Foto 12: Aforador VDO metálico de palanca.	Foto 13: Aforador VDO metálico de palanca SIN tapa.	Foto 14: Aforador VDO metálico de palanca con machones.

MERCEDES BENZ - DAIMLER A PARTIR JULIO 2007

OEM	Altura aforador	Pins	Referencia	Descripción	Foto
	460	1 - 2	AFTX2104600	Aforador TX T L-460 mm. MB (a partir Julio 2007)	2
Padoan	495	1 - 2	AFTX2104950	Aforador TX T L-495 mm. MB (a partir Julio 2007)	2
	550	1 - 2	AFTX2105500	Aforador TX T L-560 mm. MB (a partir Julio 2007)	2
Padoan	625	1 - 2	AFTX2106250	Aforador TX T L-625 mm. MB (a partir Julio 2007)	2
0095423218 // Padoan	690	1 - 2	AFTX2106900	Aforador TX T L-690 mm. MB (a partir Julio 2007)	2



Aforadores y accesorios

AFORADORES ADAPTABLES A OTRAS MARCAS

A continuación ofrecemos la gama de aforadores para depósitos de gasoil, originales

TIPOS DE AFORADOR

						
Foto 1: Aforador Tx3 con machones.	Foto 2: Aforador Tx3 con espigas dentadas.	Foto 3: Aforador Tx3 con Anoflex.	Foto 4: Aforador Tx3 con racores DIN.	Foto 5: Aforador TxS con cable.	Foto 6: Aforador TQ2.	Foto 7: Aforador Tx 3 con racores para tubo de 12x1,5.
						
Foto 8: Aforador TX4.	Foto 9: Aforador VDO plástico de palanca.	Foto 10: Aforador VDO plástico de palanca.	Foto 11: Aforador VDO plástico de columna.	Foto 12: Aforador VDO metálico de palanca.	Foto 13: Aforador VDO metálico de palanca SIN tapa.	Foto 14: Aforador VDO metálico de palanca con machones.

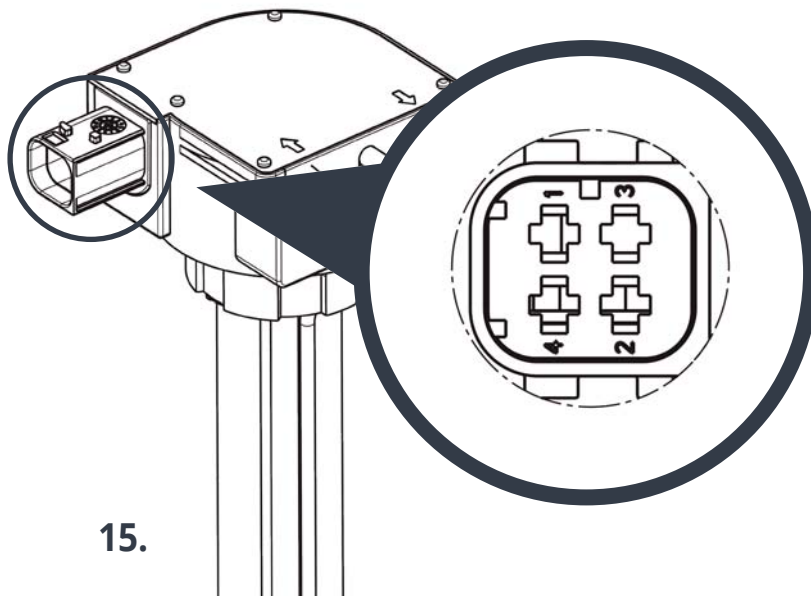
CONECTOR HDSCS

OEM	Altura aforador	Pins	Referencia	Descripción	Foto
	450	1 - 2 - 3	AFTX2204500	Aforador TX L-450 mm. Con conector HDSCS.	15
	490	1 - 2 - 3	AFTX2204900	Aforador TX L-490 mm. Con conector HDSCS.	15
	550	1 - 2 - 3	AFTX2205500	Aforador TX L-550 mm.	15
	625	1 - 2 - 3	AFTX2206250	Aforador TX L-625 mm.	15
	670	1 - 2 - 3	AFTX2206700	Aforador TX L-670 mm.	15
	690	1 - 2 - 3	AFTX2206900	Aforador TX L-690 mm.	15

2.



15.



AFORADORES ADAPTABLES A OTRAS MARCAS

A continuación ofrecemos la gama de aforadores para depósitos de gasoil, originales

TIPOS DE AFORADOR

						
Foto 1: Aforador Tx3 con machones.	Foto 2: Aforador Tx3 con espigas dentadas.	Foto 3: Aforador Tx3 con Anoflex.	Foto 4: Aforador Tx3 con racores DIN.	Foto 5: Aforador TxS con cable.	Foto 6: Aforador TQ2.	Foto 7: Aforador Tx 3 con racores para tubo de 12x1,5.
						
Foto 8: Aforador TX4.	Foto 9: Aforador VDO plástico de palanca.	Foto 10: Aforador VDO plástico de palanca.	Foto 11: Aforador VDO plástico de columna.	Foto 12: Aforador VDO metálico de palanca.	Foto 13: Aforador VDO metálico de palanca SIN tapa.	Foto 14: Aforador VDO metálico de palanca con machones.

RENAULT V.I. CON MOTOR DCI

OEM	Altura aforador	Pins	Referencia	Descripción	Foto
5010 505308	405	1 - 2	AFTX7004050	Aforador TX B L-405 mm. Renault dci	3
5010 505592 / 5010 398149 / 5010 505318 / 5010 505445	435	1 - 2 - 3	AFTX7004350	Aforador TX B L-435 mm. Renault dci	3
Padoan	495	1 - 2	AFTX7004950	Aforador TX B L-495 mm. Renault dci	3
5010 505319 / 5010 505446	510	1 - 2	AFTX7005100	Aforador TX B L-510 mm. Renault dci	3
5010 505320 / 7420981959 / 7420981966	600	1 - 2	AFTX7006000	Aforador TX B L-600 mm. Renault dci	3
5010 505321	615	1 - 2	AFTX7006150	Aforador TX B L-615 mm. Renault dci	3
Padoan	625	1 - 2	AFTX7006250	Aforador TX B L-625 mm. Renault dci	3
Padoan	690	1 - 2	AFTX7006900	Aforador TX B L-690 mm. Renault dci	3



3.

AFORADORES ADAPTABLES A OTRAS MARCAS

A continuación ofrecemos la gama de aforadores para depósitos de gasoil, originales

TIPOS DE AFORADOR

						
Foto 1: Aforador Tx3 con machones.	Foto 2: Aforador Tx3 con espigas dentadas.	Foto 3: Aforador Tx3 con Anoflex.	Foto 4: Aforador Tx3 con racores DIN.	Foto 5: Aforador TxS con cable.	Foto 6: Aforador TQ2.	Foto 7: Aforador Tx 3 con racores para tubo de 12x1,5.
						
Foto 8: Aforador TX4.	Foto 9: Aforador VDO plástico de palanca.	Foto 10: Aforador VDO plástico de palanca.	Foto 11: Aforador VDO plástico de columna.	Foto 12: Aforador VDO metálico de palanca.	Foto 13: Aforador VDO metálico de palanca SIN tapa.	Foto 14: Aforador VDO metálico de palanca con machones.

RENAULT V.I. CON MOTOR DXI

OEM	Altura aforador	Pins	Referencia	Descripción	Foto
	435	1-2-3	AFTX7104350	Aforador TX A L-435 mm. Renault dxi	3
Padoan	495	1-2-3	AFTX7104950	Aforador TX A L-495 mm. Renault dxi	3
7482158842	540 / D56	1-2-3	AFTX7105400	Aforador TX A L-540 mm. Renault dxi	3
Padoan	625	1-2-3	AFTX7106250	Aforador TX A L-625 mm. Renault dxi	3
5010 505510 / 7420 981962 / 7482 158841	690 / D71	1-2-3	AFTX7106900	Aforador TX A L-690 mm. Renault dxi	3



3.

Aforadores y accesorios

AFORADORES ADAPTABLES A OTRAS MARCAS

A continuación ofrecemos la gama de aforadores para depósitos de gasoil, originales

TIPOS DE AFORADOR

						
Foto 1: Aforador Tx3 con machones.	Foto 2: Aforador Tx3 con espigas dentadas.	Foto 3: Aforador Tx3 con Anoflex.	Foto 4: Aforador Tx3 con racores DIN.	Foto 5: Aforador TxS con cable.	Foto 6: Aforador TQ2.	Foto 7: Aforador Tx 3 con racores para tubo de 12x1,5.
						
Foto 8: Aforador TX4.	Foto 9: Aforador VDO plástico de palanca.	Foto 10: Aforador VDO plástico de palanca.	Foto 11: Aforador VDO plástico de columna.	Foto 12: Aforador VDO metálico de palanca.	Foto 13: Aforador VDO metálico de palanca SIN tapa.	Foto 14: Aforador VDO metálico de palanca con machones.

SCANIA

OEM	Altura aforador	Pins	Referencia	Descripción	Foto
154 1083 / 179 0949	479	1 - 2	AFTX4004790	Aforador TX E L-479 mm. SCANIA	7
Padoan	495	1 - 2	AFTX4004950	Aforador TX E L-495 mm. SCANIA	-
361481	520	-	AFVD4005200	Aforador VDO L-520 mm. SCANIA	13
Padoan	630	1 - 2	AFTX4006300	Aforador TX E L-630 mm. SCANIA	-
137 3479 / 142 4074 / 154 1082	643	1 - 2	AFTX4006430	Aforador TX E L-643 mm. SCANIA	7
137 3479 / 142 4074	643	-	AFVD4006430	Aforador VDO L-643 mm. SCANIA	14
137 3480	660	1 - 2	AFTX4006600	Aforador TX E L-660 mm. SCANIA	-
Padoan	690	1 - 2	AFTX4006900	Aforador TX E L-690 mm. SCANIA	-

7.



13.



14.



AFORADORES ADAPTABLES A OTRAS MARCAS

A continuación ofrecemos la gama de aforadores para depósitos de gasoil, originales

TIPOS DE AFORADOR

						
Foto 1: Aforador Tx3 con machones.	Foto 2: Aforador Tx3 con espigas dentadas.	Foto 3: Aforador Tx3 con Anoflex.	Foto 4: Aforador Tx3 con racores DIN.	Foto 5: Aforador TxS con cable.	Foto 6: Aforador TQ2.	Foto 7: Aforador Tx 3 con racores para tubo de 12x1,5.
						
Foto 8: Aforador TX4.	Foto 9: Aforador VDO plástico de palanca.	Foto 10: Aforador VDO plástico de palanca.	Foto 11: Aforador VDO plástico de columna.	Foto 12: Aforador VDO metálico de palanca.	Foto 13: Aforador VDO metálico de palanca SIN tapa.	Foto 14: Aforador VDO metálico de palanca con machones.

SCANIA A PARTIR DE JULIO 2006

OEM	Altura aforador	Pins	Referencia	Descripción	Foto
179 0949	479	1 - 2	AFTX4104790	Aforador TX X L-479 SCANIA	7
Padoan	495	1 - 2	AFTX4104950	Aforador TX X L-495 SCANIA	7
Padoan	625	1 - 2	AFTX4106250	Aforador TX X L-625 SCANIA	7
179 0948	643	1 - 2	AFTX4106430	Aforador TX X L-643 SCANIA	7
Padoan	690	1 - 2	AFTX4106900	Aforador TX X L-690 SCANIA	7



AFORADORES ADAPTABLES A OTRAS MARCAS

A continuación ofrecemos la gama de aforadores para depósitos de gasoil, originales

TIPOS DE AFORADOR

						
Foto 1: Aforador Tx3 con machones.	Foto 2: Aforador Tx3 con espigas dentadas.	Foto 3: Aforador Tx3 con Anoflex.	Foto 4: Aforador Tx3 con racores DIN.	Foto 5: Aforador TxS con cable.	Foto 6: Aforador TQ2.	Foto 7: Aforador Tx 3 con racores para tubo de 12x1,5.
						
Foto 8: Aforador TX4.	Foto 9: Aforador VDO plástico de palanca.	Foto 10: Aforador VDO plástico de palanca.	Foto 11: Aforador VDO plástico de columna.	Foto 12: Aforador VDO metálico de palanca.	Foto 13: Aforador VDO metálico de palanca SIN tapa.	Foto 14: Aforador VDO metálico de palanca con machones.

SCANIA CON MOTOR HPI (4 TUBOS PARA EL MOTOR)

OEM	Altura aforador	Pins	Referencia	Descripción	Foto
184 6137	479	1 - 2	AFTQ4204790	Aforador TQ2 E L-479 mm. SCANIA	6
Padoan	490	1 - 2	AFTQ4204900	Aforador TQ2 E L-490 mm. SCANIA	6
Padoan	620	1 - 2	AFTQ4206200	Aforador TQ2 E L-620 mm. SCANIA	6
184 6136 / 1444478 / 1500199 / 1548262	643	1 - 2	AFTQ4206430	Aforador TQ2 E L-643 mm. SCANIA	6
Padoan	690	1 - 2	AFTQ4206900	Aforador TQ2 E L-690 mm. SCANIA	6



AFORADORES ADAPTABLES A OTRAS MARCAS

A continuación ofrecemos la gama de aforadores para depósitos de gasoil, originales

TIPOS DE AFORADOR

						
Foto 1: Aforador Tx3 con machones.	Foto 2: Aforador Tx3 con espigas dentadas.	Foto 3: Aforador Tx3 con Anoflex.	Foto 4: Aforador Tx3 con racores DIN.	Foto 5: Aforador TxS con cable.	Foto 6: Aforador TQ2.	Foto 7: Aforador Tx 3 con racores para tubo de 12x1,5.
						
Foto 8: Aforador TX4.	Foto 9: Aforador VDO plástico de palanca.	Foto 10: Aforador VDO plástico de palanca.	Foto 11: Aforador VDO plástico de columna.	Foto 12: Aforador VDO metálico de palanca.	Foto 13: Aforador VDO metálico de palanca SIN tapa.	Foto 14: Aforador VDO metálico de palanca con machones.

VOLVO

OEM	Altura aforador	Pins	Referencia	Descripción	Foto
-	390	1 - 2	AFTX5003900	Aforador TX A L-390 mm. VOLVO (dep. Cilíndrico)	1
204 94406	475	1 - 2	AFTX5004750	Aforador TX A L-475 mm. VOLVO (dep. Cilíndrico)	1
	490	1 - 2	AFTX5004900	Aforador TX A L-490 mm. VOLVO	1
204 28461 / 205 92699 / 207 28461 / 207 32304	530 / D56	1 - 2	AFTX5005300	Aforador TX A L-530 mm. VOLVO (dep.D)	1
207 32301 / 204 92526 / 203 75001 / 204 98255	630	1 - 2	AFTX5006300	Aforador TX A L-630 mm. VOLVO (dep. Cilíndrico)	1
204 28462 / 207 32297 / 207 46639 / 211 00904	679 / D71	1 - 2	AFTX5006790	Aforador TX A L-679 mm. VOLVO (dep. D)	1
8144307 / 3943112 / 21100909 / 20746639 / 20549651 / 20491368	690	1 - 2	AFTX5006900	Aforador TX A L-690 mm. VOLVO	1

Aforadores y accesorios

Imagen	Referencia	Descripción
	AFTX0000024	Conector eléctrico 4 pines "acodado".
	AFTX0000025	Conector HDSCS.
	AFTX0000001	Conector espiga cerrado para calefactor M6x0,75 espiga Ø 6 mm.
	AFTX0000002	Conector espiga cerrado para calefactor M8x1 espiga Ø 8 mm.
	AFTX0000003	Conector espiga del respiradero M6x0,75 espiga Ø 6 mm.
	AFTX0000004	Conector espiga del respiradero M6x0,75 espiga Ø 8 mm.
	AFTX0000005	Conector racor para calefactor M8x1 para tubo Ø 4 mm.
	AFTX0000006	Tapón Ø 4 mm.
	AFTX0000007	Tapón ciego M6x0,75 con tuerca 8 mm.
	AFTX0000022	Tapón ciego M8x1 con tuerca 11 mm.

Imagen	Referencia	Descripción
	AFTX0000010	Conector retorno-succión M14x1,5 espiga Ø 8 mm.
	AFTX0000011	Conector retorno-succión M14x1,5 espiga Ø 10 mm.
	AFTX0000012	Conector retorno-succión M14x1,5 espiga Ø 12 mm.
	AFTX0000013	Conector retorno-succión M14x1,5 espiga Ø 14 mm.
	AFTX0000014	Conector retorno-succión M14x1,5 espiga Ø 16 mm.
	AFTX0000015	Conector retorno-succión M16x1,5 Ø12x9 mm. SCANIA.
	AFTX0000016	Conector negro retorno-succión M14x1,5 / Ø11,8 mm.
	AFTX0000017	Conector negro retorno-succión M14x1,5 / Ø12,61 mm.
	AFTX0000018	Conector retorno-succión M14x1,5 / M16x1,5.
	AFTX0000009	Conector retorno-succión M14x1,5 / M18x1,5.

Imagen	Referencia	Descripción
	AFTX0000020	Conector retorno-succión M14x1,5 / M16x1,5 - AP.
	AFTX0000021	Conector retorno-succión M14x1,5 / M18x1,5 - AP.
	AFTX0000019	Conector retorno-succión M14x1,5 / M18x1,5.
	AFTX0000023	Conector retorno-succión M14x1,5 / M22x1,5.
	AFTX0000035	Conector ANOFLEX Ø 1/2" x tubo Ø 6 mm.
	AFTX0000036	Conector ANOFLEX Ø 1/2" x tubo Ø 9 mm.
	AFTX0000037	Conector ANOFLEX Ø 5/8" x tubo Ø 9 mm.
	AFTX0000038	Conector ANOFLEX Ø 5/8" x tubo Ø 12 mm.
	AFTX0000039	Racor recto hembra Ø 11,8 mm para tubo de Ø 10x12 mm.
	AFTX0000040	Racor recto hembra Ø 11,8 mm para tubo de Ø 12x14 mm.

Imagen	Referencia	Descripción
	AFTX0000041	Racor recto hembra Ø 12,61 mm para tubo de Ø 10x12 mm.
	AFTX0000042	Racor recto hembra Ø 12,61 mm para tubo de Ø 12x14 mm.

AFORADOR VDO		
Imagen	Referencia	Descripción
	AFVD0000001	Junta para aforador VDO.
	AFVD0000002	Conector para succión y retorno del motor-aforadores VDO.
	AFVD0000003	Conector para succión y retorno del calefactor-aforadores VDO.
	AFVD0000004	Placa de fijación para los conectores-aforadores VDO.
	AFVD0000005	Filtro para aforadores VDO.

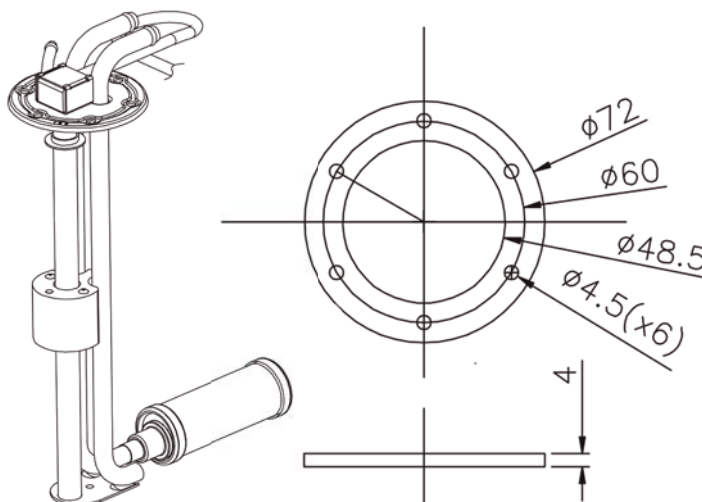
Aforadores y accesorios

TUBO + AFORADOR (MODELO TN)

A continuación, les ofrecemos la gama de aforadores "Tubos + aforador", fabricados en acero inoxidable con fijación de 6 tornillos para depósitos de gasoil de 310 y 430mm. de altura

Fijación	Altura aforador / depósito	Pins	Referencia	Descripción
6 tornillos	300/310	1-2-3	AFTN7103000	TUBO + AFORADOR tipo TNA L-300 (VOLVO / RVI dxi / DAF LF)
6 tornillos	420/430	1-2-3	AFTN7104200	TUBO + AFORADOR tipo TNA L-420 (VOLVO / RVI dxi / DAF LF)
6 tornillos	300/310	1-2-3	AFTN6503000	TUBO + AFORADOR tipo TND L-300 (MAN)
6 tornillos	420/430	1-2-3	AFTN6504200	TUBO + AFORADOR tipo TND L-420 (MAN)
6 tornillos	300/310	1-2-3	AFTN2003000	TUBO + AFORADOR tipo TNE L-300 (MB / SCANIA / DAF CS - NS)
6 tornillos	420/430	1-2-3	AFTN2004200	TUBO + AFORADOR tipo TNE L-420 (MB / SCANIA / DAF CS - NS)
6 tornillos	300/310	1-2-3	AFTN3103000	TUBO + AFORADOR tipo TNX L-300 (NISSAN modernos)
6 tornillos	420/430	1-2-3	AFTN3104200	TUBO + AFORADOR tipo TNX L-420 (NISSAN modernos)
6 tornillos	300/310	1-2-3	AFTN1003000	TUBO + AFORADOR tipo TNF L-300 (DAF XF-CF-WS-RS / Pegaso Troner)
6 tornillos	420/430	1-2-3	AFTN1004200	TUBO + AFORADOR tipo TNF L-420 (DAF XF-CF-WS-RS / Pegaso Troner)
6 tornillos	300/310	1-2-3	AFTN6003000	TUBO + AFORADOR tipo TNN L-300 (IVECO / NISSAN)
6 tornillos	420/430	1-2-3	AFTN6004200	TUBO + AFORADOR tipo TNN L-420 (IVECO / NISSAN)
6 tornillos	300/310	1-2-3	AFTN7003000	TUBO + AFORADOR tipo TNB L-300 (VOLVO / RVI dci)
6 tornillos	420/430	1-2-3	AFTN7004200	TUBO + AFORADOR tipo TNB L-420 (VOLVO / RVI dci)
6 tornillos	300/310	1-2-3	AFTN0103000	TUBO + AFORADOR tipo TN L-300 (JAEGER / 1330-07)
6 tornillos	420/430	1-2-3	AFTN0104200	TUBO + AFORADOR tipo TN L-420 (JAEGER / 1330-07)

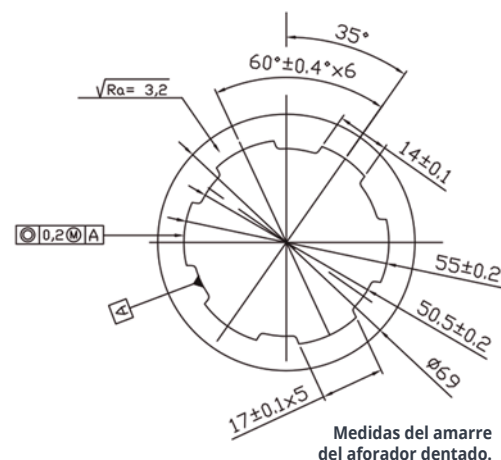
Imagen	Referencia	Descripción
	AFTN0000002	Conector Superseal macho 3 vías IP67.
	AFTN0000001	Conector Superseal hembra 3 vías IP67.
	FT000000001	Junta de caucho por tubo y aforador con 6 tornillos.



AFORADOR (MODELO TX)

A continuación, les ofrecemos la gama de aforadores TX, con fijación dentada para depósitos de gasoil de 260 y 440mm. de altura

TIPOS DE AFORADOR



Fijación	Altura aforador / depósito	Pins	Referencia	Descripción	Foto
Dentado	250/260	1-2	AFTX0102500	Aforador TX X L-250 mm. JAEGER	2
Dentado	430/440	1-2	AFTX0104300	Aforador TX X L-430 mm. JAEGER	2
Dentado	250/260	1-2	AFTX1002500	Aforador TX F L-250 mm. DAF XF-CF-F-FT-WS-RS-LF 2008 / PEGASO Troner	2
Dentado	430/440	1-2	AFTX1004300	Aforador TX F L-430 mm. DAF XF-CF-F-FT-WS-RS-LF 2008 / PEGASO Troner	2
Dentado	250/260	1-2	AFTX2002500	Aforador TX E L-250 mm. MB / SCANIA / DAF CS - NS / PEGASO Tecno	2
Dentado	430/440	1-2	AFTX2004300	Aforador TX E L-430 mm. MB / SCANIA / DAF CS - NS / PEGASO Tecno	2
Dentado	250/260	1-2-3-4	AFTX3102500	Aforador TX X L-250 mm. NISSAN II	2
Dentado	430/440	1-2-3-4	AFTX3104300	Aforador TX X L-430 mm. NISSAN II	2
Dentado	250/260	1-2	AFTX5002500	Aforador TX A L-250 mm. VOLVO FH - FM / RVI Dxi / DAF LF	1
Dentado	430/440	1-2	AFTX5004300	Aforador TX A L-430 mm. VOLVO FH - FM / RVI Dxi / DAF LF	1
Dentado	250/260	1-2-3-4	AFTX6002500	Aforador TX N L-250 mm. IVECO / NISSAN I	2
Dentado	430/440	1-2-3-4	AFTX6004300	Aforador TX N L-430 mm. IVECO / NISSAN I	2
Dentado	250/260	2-3	AFTX6502500	Aforador TX D L-250 mm. MAN	4
Dentado	430/440	2-3	AFTX6504300	Aforador TX D L-430 mm. MAN	4
Dentado	250/260	1-2-3	AFTX7002500	Aforador TX B L-250 mm. RVI Dci / VOLVO	2
Dentado	430/440	1-2-3	AFTX7004300	Aforador TX B L-250 mm. RVI Dci / VOLVO	2

Aforadores y accesorios

ACCESORIOS PARA DEPÓSITOS DE GASOIL

Imagen	Referencia	Descripción
	A2C3833100001	Reloj Indicador de nivel de combustible 12-24v / 3-180 ohms "FUEL" Ø52mm. c/alarma (VDO).
	A2C3833130001	Reloj Indicador de nivel de combustible 12-24v / 240 - 33,5 ohms "FUEL" Ø52mm. c/alarma (VDO).
	2910000954200	Conector Molex 8 pins para Reloj 690 129 231.
	FT000000008	Tapa ciega en chapa. Fijación 6 tornillos.
	FT000000010	Tapa en chapa c/respiradero Ø 6mm. Fijación 6 tornillos.
	FT000000009	Tapa en chapa con rosca hembra G½". Fijación 6 tornillos.
	FT000000001	Junta de caucho por tubo y aforador con 6 tornillos.
	FT000000011	Tapa ciega en chapa. Fijación dentada (¼ de vuelta).
	FT000000012	Adaptador para montar aforador dentado en una boca de 6 tornillos.

Imagen	Referencia	Descripción
	FT000000020	Filtro para tubo de aspiración Ø 10 mm.
	FT000000021	Filtro para tubo de aspiración Ø 12 mm.
	FT000000022	Filtro para tubo de aspiración Ø 14 mm.










Imagen	Referencia	Descripción
 IMAGEN NO DISPONIBLE	FTB00026360	Kit 2 soportes completos 260x360 con cincha de INOX.
 IMAGEN NO DISPONIBLE	FT000000002	Soporte chapa para depósito gasoil 310x450 y gomas de protección.
 IMAGEN NO DISPONIBLE	FT000000004	Soporte chapa para depósito gasoil 430x530 y gomas de protección.
 IMAGEN NO DISPONIBLE	FTB00044540	Kit 2 soportes completos 440x540 con cincha de INOX.
 IMAGEN NO DISPONIBLE	FTB00050640	Kit 1 soporte chapa para depósito gasoil 500x640 con cincha de INOX y gomas de protección.
 IMAGEN NO DISPONIBLE	FTB00050641	Kit 2 soportes chapa para depósito gasoil 500x640 con cincha de INOX y gomas de protección.
 IMAGEN NO DISPONIBLE	FTB00050642	Kit 2 soportes chapa para depósito gasoil 500x640 con cincha de INOX y gomas de protección. Montaje Retro-cabina.
 IMAGEN NO DISPONIBLE	FTB00063700	Kit 1 soporte chapa para depósito gasoil 636x706 con cincha de INOX y gomas de protección.
 IMAGEN NO DISPONIBLE	FTB00063701	Kit 2 soportes chapa para depósito gasoil 636x706 de 135 a 360 Lt. con cincha de INOX y gomas de protección.

Imagen	Referencia	Descripción
 IMAGEN NO DISPONIBLE	FTB00063702	Kit 2 soportes chapa para depósito gasoil 636x706 de 400 a 815 Lt. con cincha de INOX y gomas de protección.
 IMAGEN NO DISPONIBLE	FTB00063703	Kit 2 soportes chapa para depósito gasoil 636x706 con cincha de INOX y gomas de protección. Montaje Retro-cabina.
 IMAGEN NO DISPONIBLE	FTB00070707	Kit 1 soporte chapa para depósito gasoil 700x700 con cincha de INOX y gomas de protección.
 IMAGEN NO DISPONIBLE	FTB00070708	Kit 2 soportes chapa para depósito gasoil 700x700 con cincha de INOX y gomas de protección.
 IMAGEN NO DISPONIBLE	FTB00070709	Kit 2 soportes chapa para depósito gasoil 700x700 con cincha de INOX y gomas de protección. Montaje Retro-cabina.
 IMAGEN NO DISPONIBLE	FTB00026362	Cincha INOX para soporte 260x360.
	FT000000006	Cincha chapa para depósito gasoil 310x450. Perno / envolvente e/c 775 mm. Ancho 35 mm.
	FT000000007	Cincha chapa para depósito gasoil 430x530. Perno / envolvente e/c 1.040 mm. Ancho 40 mm.
 IMAGEN NO DISPONIBLE	FTB00044542	Cincha INOX para soporte 440x540 ancho 40 mm.

Aforadores y accesorios

Imagen	Referencia	Descripción
 IMAGEN NO DISPONIBLE	FTB00044543	Cincha INOX para soporte 440x540 ancho 50 mm.
 IMAGEN NO DISPONIBLE	FTB00044544	Cincha INOX para soporte 440x540 retro cabina.
 IMAGEN NO DISPONIBLE	FTB00050643	Cincha INOX para soporte 500x640 ancho 40 mm.
	FTB00050644	Cincha INOX para depósito gasoil 500x640. Perno / envoltente e/c 1.110 mm. Ancho 50 mm.
 IMAGEN NO DISPONIBLE	FTB00050645	Cincha INOX para soporte 500x640 retro cabina. Ancho 40 mm.
 IMAGEN NO DISPONIBLE	FTB00050646	Cincha INOX para soporte 500x640 retro cabina. Ancho 50 mm.
 IMAGEN NO DISPONIBLE	FTB00063705	Cincha INOX para soporte 636x706 retro cabina. Ancho 40 mm.
	FTB00063706	Cincha INOX para depósito gasoil 636x706. Perno / envoltente e/c 1.340 mm. ancho 50 mm.
 IMAGEN NO DISPONIBLE	FTB00063707	Cincha INOX para soporte 636x706. Ancho 60 mm.

Imagen	Referencia	Descripción
 IMAGEN NO DISPONIBLE	FTB00063708	Cincha INOX para soporte 636x706 retro cabina. Ancho 40 mm.
 IMAGEN NO DISPONIBLE	FTB00063709	Cincha INOX para soporte 636x706 retro cabina. Ancho 50 mm.
	FTB00070704	Cincha INOX para depósito gasoil 700x700. Perno / envoltente e/c 1.385 mm. ancho 50 mm.
 IMAGEN NO DISPONIBLE	FTB00070705	Cincha INOX para soporte 700x700. Ancho 60 mm.
 IMAGEN NO DISPONIBLE	FTB00070706	Cincha INOX para soporte 700x700 retro cabina.
	FT000000013	Cinta goma cincha prot, 35 mm. de ancho (rollos de 20 mtrs.).
	FT000000014	Cinta goma cincha prot, 40 mm. de ancho (rollos de 20 mtrs.).
	FT000000015	Cinta goma cincha prot, 45 mm. de ancho (rollos de 20 mtrs.).
	FT000000016	Cinta goma cincha prot, 51 mm. de ancho (rollos de 20 mtrs.).

Imagen	Referencia	Descripción
	FTB00000001	Cinta goma cincha prot. 41 mm de ancho con reborde. (Rollo de 10m).
	FTB00000002	Cinta goma cincha prot. 51 mm de ancho con reborde. (Rollo de 10m).
	FTB00000003	Cinta goma cincha prot. 61 mm de ancho con reborde. (Rollo de 10m).
	FTB00000004	Cinta goma soporte prot. con reborde. (Rollo de 10m).



ANTIRROBOS

ANTIRROBOS PARA LOS BROCALES DE LOS DEPÓSITOS DE GASOIL



FORJANDO EL FUTURO

ACTUANDO HOY EN UNA RECETA ÚNICA DE VISIÓN, CREATIVIDAD, ANÁLISIS E INGENIERÍA:

EFICACIA INGENIERÍA AL SERVICIO DE LA EFICIENCIA

ES EL MANTRA POR EL CUAL GENESIS TRABAJA EN SU DEDICACIÓN PARA PROPORCIONAR INGENIERÍA EFICAZ
SOLUCIONES QUE PROTEGEN LAS OPERACIONES Y A LOS OPERARIOS POR IGUAL,
DONDE ESTÁN INVOLUCRADOS LOS COMBUSTIBLES CON VEHÍCULOS PESADOS Y MAQUINARIA DE O.P.

En los últimos 10 años, GENESIS ha acumulado una dilatada experiencia y variada de este sector, de las numerosas variables que enfrentan las operaciones de transporte por carretera y los operarios de equipos pesados en su ambición diaria para ser competitivo y efectivo, por lo tanto, para tener éxito.

Dicha experiencia se expresa en productos individuales o soluciones combinadas: GENESIS establece el punto de referencia donde el combustible resulta demasiado valioso para dejarlo al azar.

Consciente de la mayor competitividad del contexto general de los sectores del transporte que abarcan la logística, gestión de residuos, ingeniería civil, transporte público y agricultura, GENESIS combina la simplicidad con efectividad en soluciones sostenibles, votó para proteger y administrar el combustible al concentrar todo el valor donde realmente hace la diferencia.

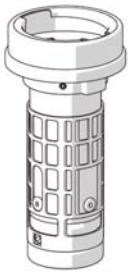
Nuestra aguda comprensión de los problemas del mundo real que se encuentran tanto en la parte delantera de I + D, en las tecnologías que podemos confiar para obtener mejores productos y, más tarde, para llevar el resultado de nuestros esfuerzos al mercado, ha revelado una oportunidad: generar hardware dedicado a la gestión de combustible, evitar robos y aumentar la eficiencia general.

ESTE ES AHORA EL ÁMBITO EN EL QUE OPERA GENESIS,
UN ÁMBITO EN EL QUE POCOS PUEDEN DESAFIAR LOS ESTÁNDARES
QUE AHORA SE HAN ESTABLECIDO.

GENESIS
FORGING THE FUTURE



INDEX



KOCKÒN CLASSIC



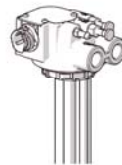
KOCKÒN MACH II



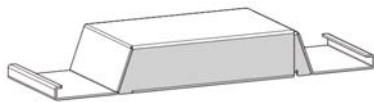
TELEMATIC CONVERGENCE



ZIPPER



FUEL CONTROLLER



SENSARMOUR



STROPOL



KOCKÒN VX SERIES

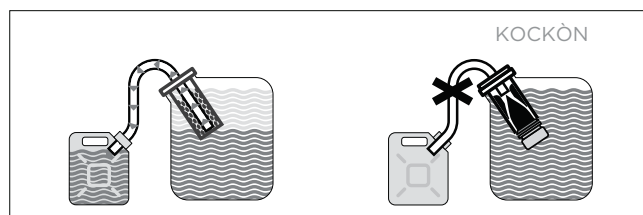
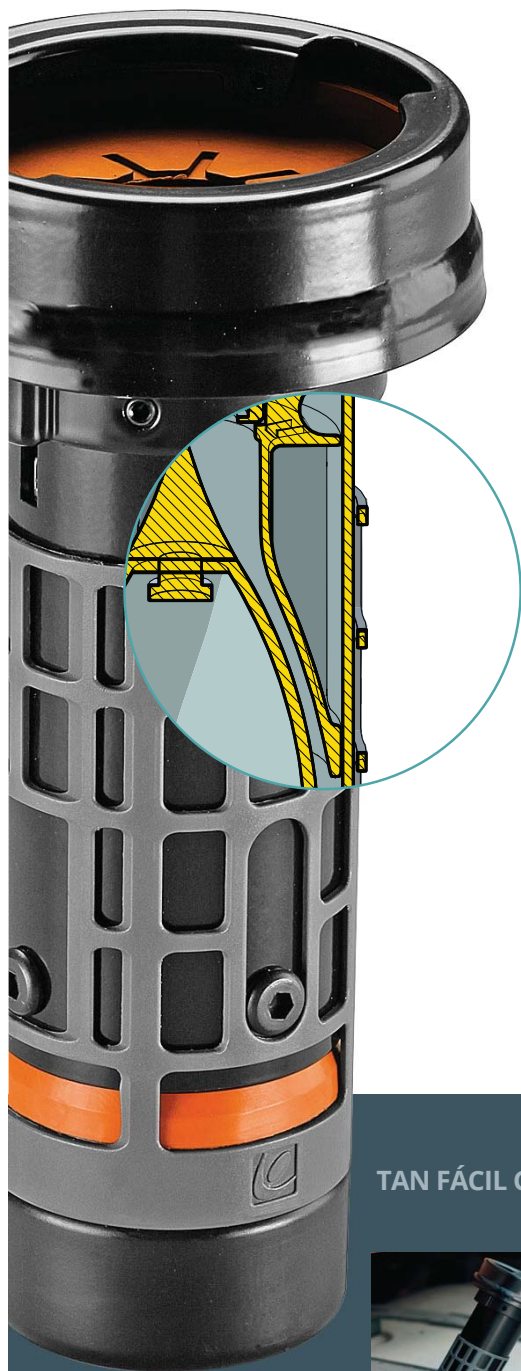
Este catálogo proporciona las descripciones y características de todos los productos GENESIS.
Características y especificaciones sujetas a cambios sin previo aviso.

KOCKÒN

SISTEMA ANTIRROBO

LA ÚNICA OPCIÓN CUANDO EL COMBUSTIBLE ES VALIOSO: PROTECCIÓN 24/7

En 2008 lanzamos KOCKÒN a nivel internacional. El que es posiblemente hoy en día la familia más efectiva de dispositivos de Antirrobo para los depósitos de gasoil. KOCKÒN ha establecido un nuevo estándar en la prevención del robo de gasoil en vehículos industriales y comerciales.



PROTECCIÓN INIGUALABLE

KOCKÒN NO tiene agujeros ni ranuras, es imposible insertar tubos flexibles o tubos para extraer el contenido del depósito.

BLOQUEO DE FLOTACIÓN PROGRESIVO

El bloqueo progresivo del flotador impide el acceso al combustible ubicado en la parte superior del tanque sin interferir con operaciones de reabastecimiento de combustible.

LLENADO RÁPIDO

Debido a la geometría interna especialmente diseñada, el combustible fluye libre sin turbulencias, salpicaduras o desbordamientos.

FÁCIL INSTALACIÓN

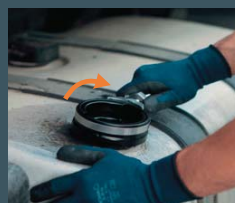
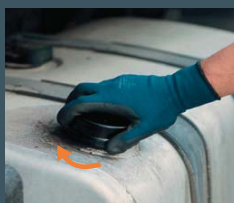
KOCKÒN se instala en segundos gracias a su particularidad, tanto el sistema de bayoneta y de rosca, no se requieren modificaciones mecánicas en el depósito o en el cuello del depósito, no se necesitan tornillos, sin remaches, sin pegamento ni selladores.

TAN FÁCIL COMO

1

2

3





KOCKÒN 105

58 03 20 045 KOCKÒN 105 CLASSIC

APLICACIONES RECOMENDADAS

Para depósitos con brocal de bayoneta de 2 puntos Ø 105 mm.

DAF, MAN, VOLVO, MERCEDES todos los modelos
IVECO Stralis, EuroStar, EuroTec, Trakker,
EuroTrakker EuroCargo con depósitos metálicos de
combustible RENAULT Premium, Magnum, Midlum con
depósitos metálicos.

ACEPTA LA MAYORÍA DE LOS TAPONES DE COMBUSTIBLE ORIGINALES.

Especificaciones técnicas:

-  120l/min
-  Ø 32 mm
-  Acero
-  110x110x220 mm
-  2100 g
-  70 mm
-  195 mm
-  100 mm

KOCKÒN 80

58 16 20 020 KOCKÒN 80 CLASSIC

APLICACIONES RECOMENDADAS

Para depósitos con brocal con rosca interior Ø 80 mm.

SCANIA: todos los modelos.

ACEPTA LA MAYORÍA DE LOS TAPONES DE COMBUSTIBLE ORIGINALES.

Especificaciones técnicas:

-  120l/min
-  Ø 32 mm
-  Acero
-  85x85x241 mm
-  1620 g
-  60 mm
-  200 mm
-  85 mm

KOCKÒN MACH II

SISTEMA ANTIRROBO PARA GASOIL



TRANSFORMABLE - CAPACIDAD PARA ACTUALIZARSE

Transformable y capaz de actualizarse significa que los dispositivos mecánicos montados en el cuello del tanque KOCKÒN MACH II están hechos para ser combinados con complementos innovadores, ya sea cuando se instala por primera vez o más tarde, a medida que la tecnología GENESIS amplía su alcance.

PROTECCIÓN INIGUALABLE

KOCKÒN NO tiene agujeros ni ranuras, es imposible insertar tubos flexibles o tubos para extraer el contenido del depósito.

LLENADO RÁPIDO

Debido a la geometría interna especialmente diseñada, el combustible fluye libre sin turbulencias, salpicaduras o desbordamientos.

BLOQUEO DE FLOTACIÓN PROGRESIVO

El bloqueo progresivo del flotador impide el acceso al combustible ubicado en la parte superior del tanque sin interferir con operaciones de reabastecimiento de combustible.

FÁCIL INSTALACIÓN

KOCKÒN se instala en segundos gracias a su particularidad, tanto el sistema de bayoneta y de rosca, no se requieren modificaciones mecánicas en el depósito o en el cuello del depósito, no se necesitan tornillos, sin remaches, sin pegamento ni selladores.

KOCKÒN MACH II

SISTEMA ANTIRROBO PARA GASOIL



CUANDO UNA TECNOLOGÍA EFECTIVA SE CONVIERTE EN UN SISTEMA

Casi 10 años después de que KOCKÒN comenzó a obtener valiosos comentarios de su leal base de usuarios, la necesidad de administrar el combustible se sometió a una evolución sustancial, generando demanda de funcionalidad adicional tanto a bordo como en tierra. Además, el extendido alcance geográfico del proyecto GENESIS proporcionó la necesidad de soluciones a medida, cada una de las cuales tuvo en cuenta las especificaciones de cada mercado individual. La respuesta de GENESIS a este contexto revisado y la evolución de las necesidades fue MACH II, un sistema hecho de módulos que en diferentes combinaciones proporcionan una serie de soluciones a diversas condiciones, dictadas tanto por la conformación del vehículo como por la naturaleza de los requisitos específicos del propietario / gerente de la flota.

Antes de este enfoque innovador para la categoría de productos de dispositivos antirrobo, cada marca de vehículo dictaba la necesidad de un producto, pero esto excluyó una gran cantidad de vehículos que presentaban condiciones menos que ideales para el uso de tales dispositivos. Con MACH II, y la ambición de poder cubrir el 100% de los vehículos y las condiciones, hemos introducido una secuencia de decisiones que conducen a la configuración del dispositivo más adecuado para un vehículo específico.

LA COMBINACIÓN CORRECTA PROVIENE DE LAS PREGUNTAS CORRECTAS

¿QUÉ RESTRICCIONES ESTÁN PRESENTES ALREDEDOR DEL DEPÓSITO?

Baja carrocería, limitaciones de espacio forma del cuello del depósito, etc.

¿QUÉ MARCA / MODELO DE VEHÍCULO?

Esto determina los atributos de fijación del dispositivo.

¿QUÉ TIPO DE TAPÓN HAY?

Tapones convencionales, tapones de bajo perfil, auto cierre de tapas anti pérdida, tapas inteligentes y varias combinaciones de los mismos.

La última de estas decisiones es una decisión reversible, que le da al propietario la opción de agregar funciones útiles más tarde al dispositivo, dictadas por necesidades mutantes, sin reemplazar KOCKÒN, una parte sustancial de la inversión inicial.



KOCKÒN MACH II

SISTEMA ANTIRROBO PARA GASOIL



SERIE XL MÓDULO KOCKÒN MACH II EXTRA BAJO

¡Esta es la solución verdaderamente universal! Este revolucionario nuevo producto configurable se ajustará a los vehículos donde el espacio sobre el cuello del depósito está limitado. El ingenioso barril giratorio permite insertar las pistolas de combustible en ángulo en lugar de verticalmente, reduciendo la necesidad de espacio entre el depósito y la plataforma de carga.



SERIE SB MÓDULO KOCKÒN MACH II BARRIL CORTO

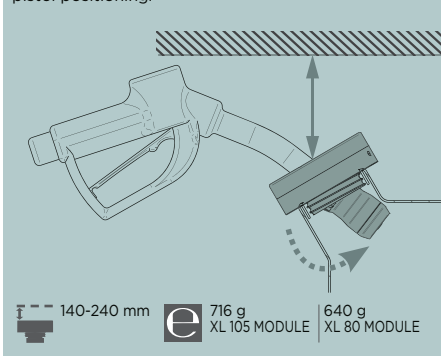
La configuración del producto SB es adecuada para aquellas condiciones instaladas donde puede haber una curva en el cuello del depósito o disminución de la profundidad del cuello que no puede acomodar la longitud extra creado por la presencia del flotador en el ÚLTIMATE KOCKÒNS. Este es una situación particular común en la Maquinaria y especial en equipos con depósitos de forma no estándar.



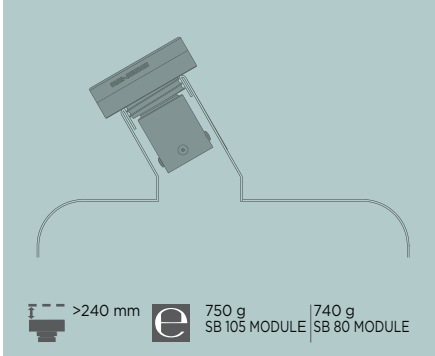
ULTIMATE SERIES MÓDULO KOCKÒN MACH II ULTIMATE

La serie ULTIMATE representa la nueva generación de nuestro tiempo probando KOCKÒN Universal, que es donde comenzó todo. KOCKÒN MACH II Ultimate pesa aproximadamente la mitad del peso de su padre de acero, con una resistencia incomparable, diámetros de cuello reducidos, que hace que la instalación sea rápida, fácil y sin complicaciones.

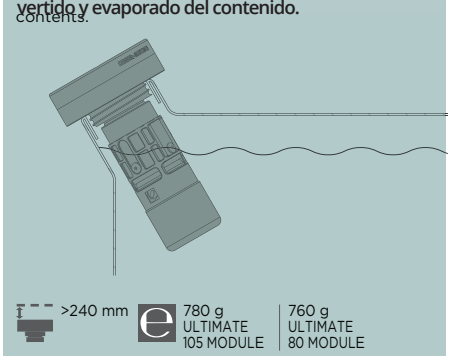
Especialmente adecuado para todas aquellas situaciones en las que las condiciones externas afectan el posible posicionamiento de pistola.



Dedicado a aquellas condiciones donde la longitud del antirrobo es Impuesta por el diseño del cuello del depósito.



Las condiciones típicas para KOCKÒN MACH II Ultimate, donde el barril del dispositivo está sumergido en el combustible, el flotador evita el vertido y evaporado del contenido.



SERIE XL	
Referencia	Descripción
774531001	M2 MODULO BASE XL 105
774536001	M2 MODULO BASE KOCKON XL 80 SCANIA
774531003	M2 MODULO BASE KOCKON XL105 ATEGO
774531002	M2 MODULO BASE KOCKON XL105 B SETRA
774537002	M2 MODULO BASE KOCKON XL FE80x2
774536002	M2 MODULO BASE KOCKON XL 80 S.PLA

SERIE SB	
Referencia	Descripción
774521001	M2 MODULO BASE KOCKON SB 105
774526001	M2 MODULO BASE KOCKON SB 80 SCANIA
774526007	M2 MODULO BASE KOCKON SB/C FE 60 TK
774526002	M2 MODULO BASE KOCKON SB FI 105
774521005	M2 MODULO BASE KOCKON SB/C 85 BI2P
774521007	M2 MODULO BASE KOCKON SB/C 85 BI2P ISM

ULTIMATE SERIES	
Referencia	Descripción
774511001	M2 MODULO BASE KOCKON ULTIMATE 105
774516001	M2 MODULO BASE KOCKON ULTIMATE 80 SCANIA



KOCKÒN MACH II

SISTEMA ANTIRROBO PARA GASOIL

TRANSFORMABLE - CAPACIDAD PARA ACTUALIZARSE

OPCIONES DE ACTUALIZACIÓN DE BLOQUEO RÁPIDO No hay dos requisitos iguales: la modularidad es la respuesta. En el momento de la instalación o después, nuestras unidades base KOCKÒN MACH II se pueden personalizar o actualizar rápidamente para cumplir con algunas opciones de rendimiento específicas que surgen de la evolución de las necesidades operativas o de la infraestructura tecnológica que está presente en el vehículo en sí.

OPCIONES CONVENCIONALES

Las opciones convencionales abordan las necesidades de aquellos que prefieren las tapas giratorias tradicionales, ya sean aplicaciones de alto o bajo perfil, con llaves o sin ellas.

PL CAP

78 60 15100 PL-CAP

Brocal estándar de bayoneta Ø 105 mm. de 2 puntos. Incluye una tapa de bloqueo de bajo perfil y cadena que permite que el tapón cuelgue cuando está abierto.



XXL

78 60 15 102 XXL

Kit de actualización para el módulo base KOCKÒN MACH II para lograr un perfil Extra bajo. Incluye tapa de 2 puntos de montaje de bayoneta sin bloqueo.



XXL LOCK

78 60 15101 XXL LOCK

Kit de actualización para el módulo base KOCKÒN MACH II para lograr un perfil Extra bajo. Incluye tapa de bloqueo con montaje de bayoneta de 2 puntos y llave de bloqueo.



OPCIONES DE SEGURIDAD MEJORADAS

Las opciones de seguridad mejoradas abordan la necesidad de aquellos preocupados por perder los tapones u olvidarse de volver a colocarlas después de repostar, por lo tanto, prevenir derrames accidentales de combustible. Estas tapas están disponibles con y sin llaves.

ZIP

78 60 10 010 ZIP SAFETY CAP

Kit de actualización para módulos base KOCKÒN MACH II. Auto montaje rápido para el tapón de combustible ventilado sin llaves, puede ser instalado por el usuario final sin quitar la base KOCKÒN MACH II de su posición instalada.



ZIP LOCK

78 60 10 011 ZIP SAFETY CAP LOCK

Kit de actualización para módulos base KOCKÒN MACH II. Auto montaje rápido para el tapón de combustible ventilado con llaves, puede ser instalado por el usuario final sin quitar la base KOCKÒN MACH II de su posición instalada.



OPCIONES DE SEGURIDAD MEJORADAS

Las opciones de seguridad mejoradas abordan la necesidad de aquellos preocupados por perder los tapones u olvidarse de volver a colocarlas después de repostar, por lo tanto, prevenir derrames accidentales de combustible. Estas tapas están disponibles con y sin llaves.

ZIPPER

78 60 10 019 ZIPPER WIRED UPGRADE KIT 78 60 10 029 ZIPPER WIRELESS UPGRADE KIT

Kit de actualización para módulos base KOCKÒN MACH II. Características telemáticas, capacidad de interfaz en versiones cableadas e inalámbricas. Auto montaje rápido para el tapón de combustible ventilado, con cierre automático sin llaves. Puede ser instalado por el usuario final sin quitar la base KOCKÒN MACH II de su posición instalada.



ZIPPER LOCK

78 60 10 020 ZIPPER LOCK WIRED UPGRADE KIT 78 60 10 030 ZIPPER LOCK WIRELESS UPGRADE KIT

Kit de actualización para módulos base KOCKÒN MACH II. Características telemáticas capacidad de interfaz en versiones cableadas e inalámbricas. Auto montaje rápido para el tapón de combustible ventilado con cierre automático y con llaves. Puede ser instalado por el usuario final sin quitar la base KOCKÒN MACH II de su posición instalada.



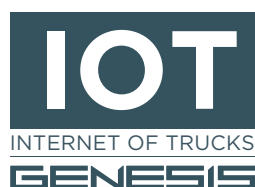
Las opciones convergentes telemáticas están representadas por esos límites que funcionan en conjunto con otros equipos de terceros para proporcionar datos de calidad que se convierten en información valiosa cuando se gestionan mediante un software telemático integrado adecuadamente.

CONVERGENCIA TELEMÁTICA

IOT: EL INTERNET DE LAS COSAS, TRADUCIDO POR GENESIS AL INTERNET DE CAMIONES

GENESIS IOT denota un escenario en el que los productos están diseñados para converger con lo que ya existe en términos de tecnología, plataformas y protocolos.

El enfoque GENESIS ha sido mejorar lo que ya está presente en los camiones en lugar de crear obsolescencia dirigida a sustitución de equipos. Esto no solo ha demostrado ser un enfoque más responsable y sostenible para estimular el progreso en términos generales, pero también una vía más específicamente conveniente para los operadores que desean mantener sus equipos actualizados sin tener que comenzar desde cero cada vez.



El desafío constante impuesto por un contexto mutante y las molestias asociadas con tener que actualizar constantemente equipos valiosos a bordo de vehículos pesados se atenúa el hardware que se apoya en equipos de terceros, creando puntos en común donde los recursos y la infraestructura se comparten y optimizan en función de sus méritos singulares.

CUANDO SE TRATA DE COMBUSTIBLE, ¡GENESIS LO TIENE CUBIERTO!

El potencial combinado que resulta de dichas integraciones constituye la efectividad única que se puede adaptar a cada necesidad individual.

ZIPPER

SISTEMA DE PROTECCIÓN TOTAL DEL TANQUE

¿QUÉ TAPÓN DE COMBUSTIBLE ES EL MÁS INTELIGENTE DE TODOS?

Hace mucho tiempo, el tapón de combustible fue diseñado para mantener el combustible dentro y los contaminantes fuera del tanque. Hoy, ZIPPER hace todo esto con gran efectividad, eficiencia, y mucho más.



SEGURIDAD

ZIPPER garantiza que el depósito de combustible siempre esté cerrado cuando la pistola de repostaje no está insertada.

CONTROL

ZIPPER puede advertir a un operador local o remoto de cualquier operación que implique apertura, cierre o reabastecimiento de combustible.

FÁCIL MONTAJE

Ya sea una actualización de un existente MACH II KOCKÖN o un independiente la instalación de ZIPPER se realiza en segundos.

PROTECCION

ZIPPER está diseñado para la protección del combustible a bordo de su vehículo.

CONVERGENCIA TELEMÁTICA

Diseñado para integrarse con Equipamientos telemáticos de terceros.



ZIPPER WIRED

La versión ZIPPER WIRED utiliza una conexión física por cable. ZIPPER se puede conectar directamente a la electrónica del vehículo conectando un cable bipolar desde el depósito hasta el interior de la cabina. Según la configuración del sistema telemático, cualquier corte de cable se identificará como manipulación. Un kit opcional de alarma está disponible para avisar al ocupante de la cabina cuando se está abriendo el tapón de llenado.

ZIPPER WIRELESS

Versión ZIPPER WIRELESS, para una conexión rápida y segura al hardware telemático.

ZIPPER viene completo con una batería de 433MHz codificada, micro transmisor alojado dentro del propio cuerpo. A bordo del vehículo, un receptor con zumbador incorporado permite conexión universal al hardware telemático, proporcionando una advertencia de cualquier operación que implique la apertura del tanque.

ZIPPER CUMPLE CON LOS REGLAMENTOS EN 62479 (2010) EN 60950-1 (2006) + A11 (2009) + A1 (2010) + A12 (2011) EN301489-1 V1.9.2 (INCLUIDA LA RES. DEL ANEXO B, PAR. 2) EN 301489-3 V1.4.1 EN 300220-2 V.2.3.1 (2010) CAP. 4.2.1.8; 4.3.7



¿VERSIÓN CLASSIC O MACH II?

La versión CLASSIC, solución independiente, se pone en lugar del tapón de combustible original.

La versión de MACH II es un complemento para dispositivos de la línea KOCKÒN MACH II, juntos proporcionan una forma completa de máxima protección.



ZIPPER CLASSIC

El sistema ZIPPER detecta la apertura de la tapa del combustible. Los modelos están hechos para la compatibilidad con la mayoría de camiones de marcas europeas (SCANIA - IVECO - DAF - MERCEDES - RENAULT - VOLVO, etc.). ZIPPER se puede usar para verificar dónde y cuándo la tapa de combustible se abre cuando se conecta con un sistema telemático de terceros, mientras que también sirve para proteger contra el robo de combustible. ZIPPER CLASSIC está instalado en miles de vehículos en todo el mundo. Una solución única que también es una alternativa válida y segura al tapón estándar porque evita el derrame accidental de combustible.



ZIPPER MACH II TRANSFORMABLE

La nueva y versátil gama de ZIPPER de segunda generación. ZIPPER MACH II se conecta instantáneamente a cualquier modelo de KOCKÒN MACH II. Proporciona un rendimiento sin precedentes aprovechando las novedades de ZIPPER y el rendimiento consolidado de la protección mecánica de KOCKÒN, el conocido dispositivo antirrobo para combustible.

ACCESORIOS PARA ZIPPER

AVISADOR POR SMS 07 73 51 003 AVISADOR SMS PARA ZIPPER

Equipado junto con ZIPPER, equipado con una tarjeta SIM M2M, se puede programar fácilmente para enviar una advertencia por SMS a un número de teléfono móvil, lo que indica que se ha producido un evento de apertura del tanque.



ZUMBADOR 07 73 51 002 ZUMBADOR PARA ZIPPER CON CABLE

Utilizado junto con ZIPPER Wired, esta unidad proporciona una advertencia acústica al ocupante de la cabina, siempre que se abra el ZIPPER. Además, esta unidad también proporciona 2 cables de señal para conectar con dispositivos telemáticos que acepten periféricos externos.



SENSARMOUR

ARMADURA DE PROTECCIÓN PARA
EL AFORADOR DE COMBUSTIBLE

SIMPLE Y EFECTIVO

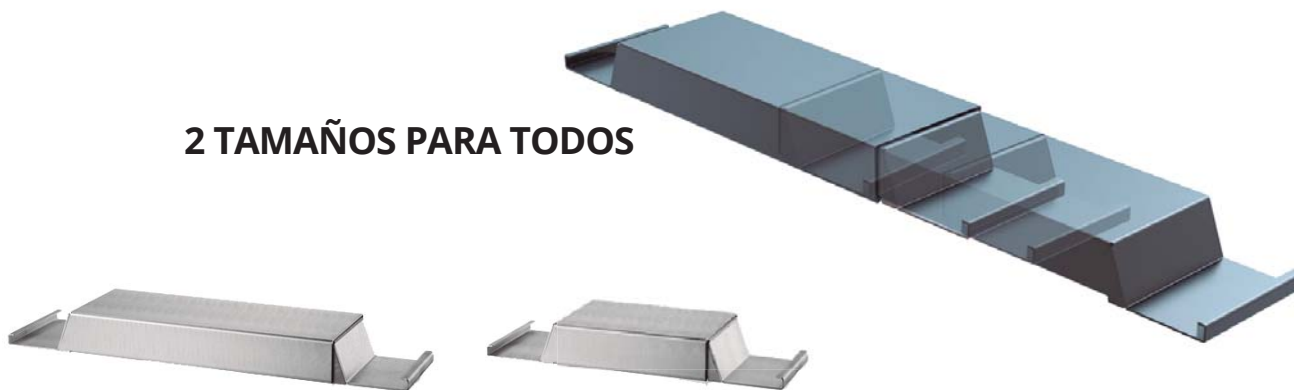
DOBLE LA PROTECCIÓN CONTRA EL ROBO DE COMBUSTIBLE

SENSARMOUR se dedica a proteger el acceso no autorizado al aforador de combustible del depósito en vehículos pesados. Está diseñado para instalar rápidamente y sin la necesidad de hardware adicional o modificaciones: el depósito lo mantiene en su lugar con las cinchas de sujeción. Una vez que SENSARMOUR está instalado, ya no es posible acceder al combustible dentro del tanque a través del aforador de combustible.

SENSARMOUR está hecho de aluminio de 3 mm de grosor con múltiples curvas longitudinales para garantizar la máxima resistencia y rigidez contra el daño deliberado. La geometría telescópica inteligente garantiza que dos tamaños individuales se ajusten a la gran mayoría de las condiciones de instalación, eliminando la necesidad de cortar y / o doblar piezas de aluminio o acero durante la instalación. El resultado, por lo tanto, es seguro, ordenado e inequívocamente eficaz.

SENSARMOUR debe instalarse en un depósito vacío, asegurándose de que el tanque esté asegurado por otros medios temporales al aflojar las cinchas de sujeción.

2 TAMAÑOS PARA TODOS



SENSARMOUR LARGE

58 45 96 001

**SENSARMOUR LARGE
PROTECCIÓN DEL AFORADOR
DE COMBUSTIBLE**

APLICACIONES RECOMENDADAS

Todos los depósitos donde la distancia entre las cinchas adyacente a la abertura del aforador hay entre 700 a 1080 mm. (distancia externa a las cinchas).

LISTO PARA USAR

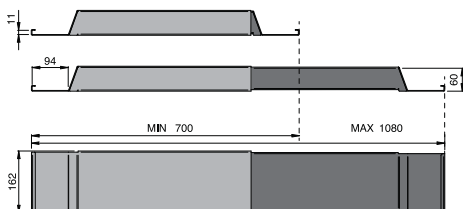
ESPECIFICACIONES TECNICAS



Alu



2165 g



SENSARMOUR SMALL

58 45 96 002

**SENSARMOUR SMALL
PROTECCIÓN DEL AFORADOR
DE COMBUSTIBLE**

APLICACIONES RECOMENDADAS

Todos los depósitos donde la distancia entre las cinchas adyacente a la abertura del aforador hay entre 510 a 710 mm. (distancia externa a las cinchas).

LISTO PARA USAR

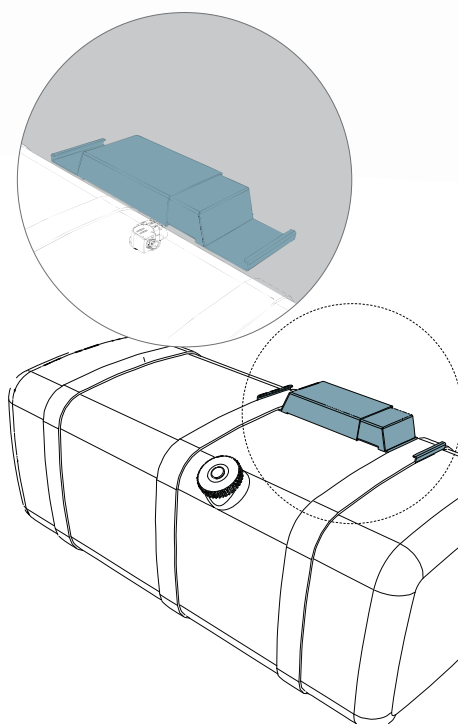
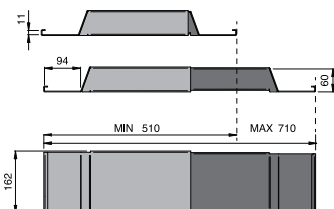
ESPECIFICACIONES TECNICAS



Alu



1405 g



STROPOL

TAPÓN DE DRENAJE DE ALTA SEGURIDAD
PARA DEPÓSITOS DE VEHÍCULOS PESADOS

¡PEQUEÑO PERO GRANDE! UN PAQUETE PEQUEÑO QUE TIENE UN GRAN VALOR

STROPOL es un pequeño dispositivo altamente diseñado que se dedica a proteger el orificio de drenaje principal de los depósitos en vehículos pesados contra la extracción y acceso por operadores no autorizados.

STROPOL está hecho de componentes de aluminio mecanizado de precisión y simplemente reemplaza la tuerca de drenaje original. Una vez apretado en sentido horario usando una llave hexagonal Allen, la corona de STROPOL girará libremente en sentido antihorario, haciendo que sea imposible desmontarlo para operadores no autorizados.

STROPOL debe instalarse en un tanque vacío.



STROPOL M24

58 45 95 003

STROPOL M24 AL



APLICACIONES RECOMENDADAS

Para depósitos con tapón de drenaje con rosca M24.

LISTO PARA USAR

ESPECIFICACIONES TECNICAS



STROPOL M22

58 45 95 002

STROPOL M22 AL



APLICACIONES RECOMENDADAS

Para depósitos con tapón de drenaje con rosca M22.

LISTO PARA USAR

ESPECIFICACIONES TECNICAS



STROPOL M18

58 45 95 001

STROPOL M18 AL



APLICACIONES RECOMENDADAS

Para depósitos con tapón de drenaje con rosca M18.

LISTO PARA USAR

ESPECIFICACIONES TECNICAS



STROPOL 3/4 BS

58 45 95 004

STROPOL 3/4 BS AL

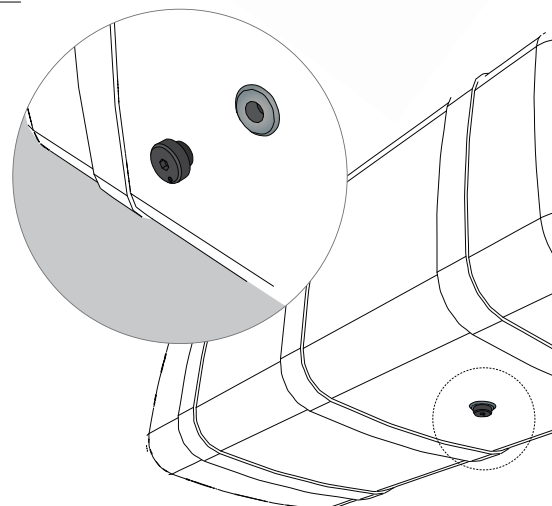


APLICACIONES RECOMENDADAS

Para depósitos con tapón de drenaje con rosca 3/4 GAS.

LISTO PARA USAR

ESPECIFICACIONES TECNICAS



KOCKÒN VX SERIES

DISPOSITIVO ANTIRROBO
PARA FURGONETAS

EFFECTIVA PROTECCIÓN DE COMBUSTIBLE PARA VEHÍCULOS COMERCIALES LIGEROS

Desde la evolución de la distribución provocada por el comercio electrónico y el aumento del número de vehículos comerciales dedicados al último recorrido para la entrega, ha provocado la necesidad de proteger el combustible incluso en los depósitos más pequeños. Nuestra serie VX ha miniaturizado con éxito la tecnología KOCKÒN, reduciendo esta solución tan necesaria a una clase de vehículos que de otra forma están expuestos a los peligros del robo de combustible.



PROTECCIÓN INIGUALABLE

KOCKÒN NO tiene agujeros ni ranuras, IMPOSIBLE insertar tuberías flexibles para extraer el contenido del tanque.

LLENADO RÁPIDO

Debido a la geometría interna especialmente diseñada, el combustible fluye libre sin turbulencias, salpicaduras ni desbordamientos.

FÁCIL MONTAJE

KOCKÒN se instala en segundos gracias al sistema de doble bayoneta, no se requieren modificaciones mecánicas, sin tornillos, sin remaches, sin pegamento ni selladores.







Referencia	Descripción
824513010	Kockòn VX para Mercedes Sprinter.
824513012	Kockòn VX para Nissan Cabstar / Renault Maxcity.
824513011	Kockòn VX para Iveco Daily.
824513013	Kockòn VX para Iveco Daily 2014.



ANTIRROBOS PARA LOS BROCALES DE LOS DEPÓSITOS DE GASOIL

la gama más extensa de antirrobos para los brocales de los depósitos de gasoil de los vehículos industriales más frecuentes en nuestro país.

Imagen	Tipo de brocal	Referencia	Descripción
		FCL110	Para ASTRA, DAF, FORD, IVECO, MAN, RENAULT, VOLVO, MB. Fijación por aletas. Se aprovecha el tapón original. Nuestro tapón con llaves ref. DCT080000.
		FCL113	Para depósitos con brocal Ø 113 mm. Fijación por aletas. No se aprovecha el tapón original. Nuestro tapón con llaves ref. DCT080000.
		FCLU	Para ASTRA, DAF, FORD, IVECO, MAN, RENAULT, VOLVO, MB. Montaje en el interior del brocal. Se aprovecha el tapón original. Nuestro tapón con llaves ref. DCT080000.
		FCLUV	Para RENAULT y VOLVO con depósitos en forma de D. Montaje en el interior del brocal. Se aprovecha el tapón original. Nuestro tapón con llaves ref. DCT080000.
		FCLUV / V13	Para VOLVO FH 4 a partir del 2013. Montaje en el interior del brocal. Se aprovecha el tapón original. Nuestro tapón con llaves ref. DCT080000.
		FCL110AT	Para MB ATEGO. Fijación por tornillos o remaches. Se aprovecha el tapón original. Nuestro tapón con llaves ref. DCT080000.
		FCLUS	Para SCANIA serie 4, brocales rosca interior. Fijación por tornillos o remaches. Se aprovecha el tapón original. Nuestro tapón con llaves ref. DCTM65003.
		FCLUSR	Para SCANIA serie 4, brocales rosca interior PERFIL BAJO. Fijación por tornillos o remaches. Incluye tapón con llaves.

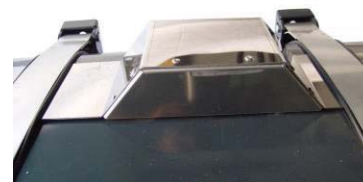
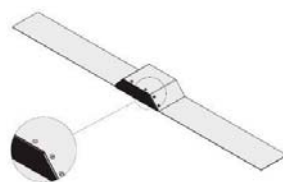
Imagen	Tipo de brocal	Referencia	Descripción
		FCL80	Para brocales de Ø 80 mm. Fijación por tornillos o remaches. Fabricado en chapa de acero cincada. Se aprovecha el tapón original. Nuestro tapón con llaves ref. DCT060006.
		FCLEU1	Antirrobo x brocal Ø 80 mm con rosca externa de depósitos de plástico IVECO Eurocargo.
		FCLEU2	Antirrobo x brocal Ø 80 mm con rosca interna de depósitos de plástico IVECO Eurocargo hasta el 2014.
		FCLEU3	Antirrobo x brocal Ø 80 mm con rosca interna de depósitos plástico IVECO Eurocargo Euro 6 a partir 2015.
		FCLTK	Para Thermoking y Frigi King con depósito de plástico. Fabricado en chapa de acero cincada.

PROTECTOR ANTIRROBO PARA LOS AFORADORES EN INOXIDABLE

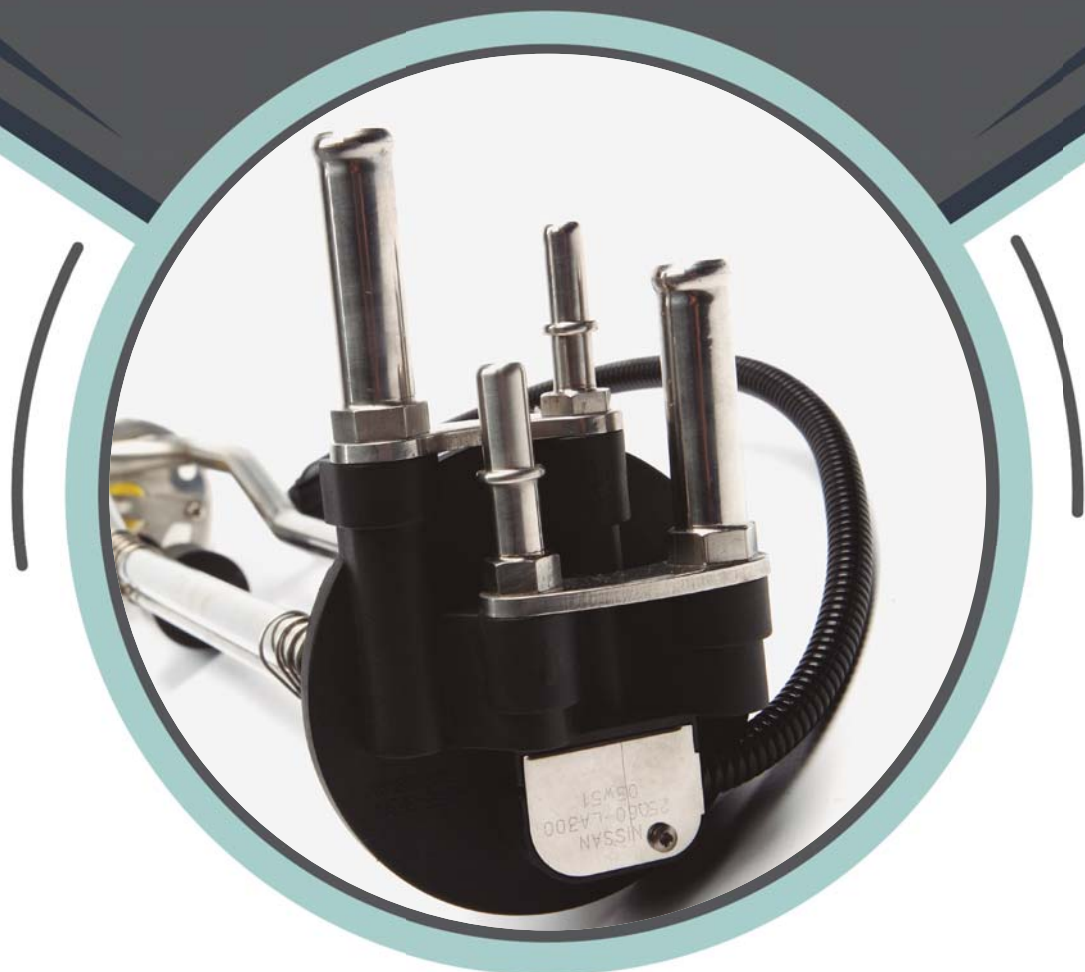
El protector antirrobo que les ofrecemos a continuación sirve para proteger el aforador de los golpes y evitar el robo del mismo. Previene la manipulación y la posterior sustracción de gasoil. También se utiliza para proteger los tapones de sangrado y los grifos de conexión entre depósitos de la parte inferior.

Características:

- Fabricado en acero inoxidable pulido.
- Caja cerrada con remaches.
- Dimensiones 1444 x 150 x 59 de alto.



Referencia	Descripción
PRTSER01	Antirrobo en acero inoxidable para aforadores.
PRTSER02	Antirrobo en acero inoxidable para aforadores IVECO Stralis con cincha adicional.



AFORADORES ADBLUE

AFORADORES PARA ADBLUE

A continuación, les ofrecemos la gama de aforadores para depósitos de AdBlue.

TIPOS DE AFORADOR ADBLUE

						
Foto 1: Aforador tipo AHL.	Foto 2: Aforador tipo AHM.	Foto 3: Aforador tipo TV2.	Foto 4: Aforador tipo TVN.	Foto 5: Aforador tipo T2Z.	Foto 6: Aforador tipo TZI.	Foto 7: Aforador tipo TU.

OEM	Altura aforador / depósito	Referencia	Descripción	Foto
7420812622 / 7421073824 / 7421244989 / 20812622 / 21073824	457	AFAHL04570	Aforador Adblue AHL- L-457 / para dep. 40 lt. VOLVO / RENAULT	1
7421073823 / 7421244984 / 21073823 / 21244984	555	AFAHL05550	Aforador Adblue AHL- L-555 / para dep. 36 lt. VOLVO / RENAULT	1
	575	AFAHL05750	Aforador Adblue AHL- L-575 / VOLVO	1
7421159719 / 7421596909 / 7420812620 / 7421073825 / 7421244991 / 20812620 / 21073825	598	AFAHL05980	Aforador Adblue AHL- L-598 / para dep. 60 lt. VOLVO / RENAULT	1

OEM	Altura aforador / depósito	Referencia	Descripción	Foto
	342	AFAHM03420	Aforador Adblue AHM- L-342 / para dep. 80 lt. VOLVO / RENAULT	2
	389	AFAHM03890	Aforador Adblue AHM- L-389 / para dep. 15 lt. VOLVO	2
7421124970 / 21124970	401	AFAHM04010	Aforador Adblue AHM- L-401 / para dep. 20/50 lt. VOLVO / RENAULT	2

OEM	Altura aforador / depósito	Referencia	Descripción	Foto
7420802576 / 7421076525 / 7421220560 / 21220560	530	AFTV205300	Aforador Adblue TV2 - L-530 / VOLVO / RENAULT (coil shape)	3
20802577 / 21076524 / 21220559 / 7421876315 / 7420802577 / 7421220559 / 7421076524 / 21596913 / 21876315	679	AFTV206790	Aforador Adblue TV2 - L-679 / VOLVO / RENAULT (coil shape)	3

AFORADORES PARA ADBLUE

A continuación, les ofrecemos la gama de aforadores para depósitos de AdBlue.

TIPOS DE AFORADOR ADBLUE

						
Foto 1: Aforador tipo AHL.	Foto 2: Aforador tipo AHM.	Foto 3: Aforador tipo TV2.	Foto 4: Aforador tipo TVN.	Foto 5: Aforador tipo TZ2.	Foto 6: Aforador tipo TZI.	Foto 7: Aforador tipo TU.

OEM	Altura aforador / depósito	Referencia	Descripción	Foto
	410	AFTVN04100	Aforador Adblue TVN - L-410 / DAEWOO / BUS	4
	435	AFTVN04350	Aforador Adblue TVN - L-435 / FORD	4
	445	AFTVN04450	Aforador Adblue TVN - L-445 / VOLVO	4
	449	AFTVN04490	Aforador Adblue TVN - L-449 / NISSAN	4
	585	AFTVN05850	Aforador Adblue TVN - L-585 / FORD	4

OEM	Altura aforador / depósito	Referencia	Descripción	Foto
	490	AFTZ204900	Aforador Adblue TZ2 - L-490 / MAN / SCANIA	5
1777459 / 1831370 / 1764795 / 2274870	630	AFTZ206300	Aforador Adblue TZ2 - L-630 / MAN / SCANIA	5

OEM	Altura aforador / depósito	Referencia	Descripción	Foto
	240	AFTZ102400	Aforador Adblue TZI - L-240 / IVECO	6
504349967	406	AFTZ104360	Aforador Adblue TZI - L-406 / IVECO	6
4127285 / 2994001	625	AFTZ106250	Aforador Adblue TZI - L-625 / IVECO	6
	670	AFTZ106700	Aforador Adblue TZI - L-670 / IVECO	6
	707	AFTZ107070	Aforador Adblue TZI - L-707 / IVECO	6

OEM	Altura aforador / depósito	Referencia	Descripción	Foto
	515	AFTU005150	Aforador Adblue TU - L-515 / MB	7